

Art.-Nr.: 1453250

DE

Bedienungsanleitung

LED-Tischleuchte

ROLF KERN „Club“

26 cm, weiß, Akku, touchdimmbar



TECHNISCHE DETAILS

Betriebsspannung:	5 V DC
Lichtfarbe:	warmweiß
Farbtemperatur:	2700 K
Leistungsaufnahme:	1,25 W
Lebensdauer:	10000 h
Beleuchtungstechnologie:	LED
Energieeffizienzklasse:	Dieses Produkt enthält eine Lichtquelle der Energieeffizienzklasse G
Außendurchmesser:	10 cm
Höhe:	26 cm
Ladedauer:	8 – 10 h
Akkulaufzeit:	10 – 15 h
Akkukapazität:	2200 mAh (Li-Ion)
Dimmbar:	Ja



SICHERHEITSHINWEISE

- Überprüfen Sie vor Inbetriebnahme das Gerät auf Beschädigungen. Sollte dies der Fall sein, bitte das Gerät nicht in Betrieb nehmen.
- Bitte beachten Sie, dass bei technischer Änderung des Geräts sofort die Zulassung des Geräts erlischt!
- Bewahren Sie die Bedienungsanleitung des Geräts auf.
- Bitte nicht direkt in die Lichtquelle blicken, um eine Verletzung des Auges auszuschließen.
- Lassen Sie das Gerät nicht fallen. Es könnte bei dem Aufprall auf hartem Untergrund beschädigt werden.
- Vermeiden Sie die Installation an Orten mit starken Temperaturdifferenzen oder hoher Feuchtigkeit.
- Lassen Sie das Verpackungsmaterial nicht achtlos liegen, Plastikfolien/-tüten, Styroporreste, etc., könnten für Kinder zu einem gefährlichen Spielzeug werden.
- Das Gerät gehört nicht in Kinderhände, es ist kein Kinderspielzeug!

Sicherheitshinweise Batterien

- Es sollte nicht versucht werden, Batterien/Akkus durch Aufheizen oder ähnliche Maßnahmen zu reaktivieren.
- Batterien/Akkus nicht in Wasser tauchen und nur in trockener und kühler Umgebung lagern.
- Batterien/Akkus weder ins Feuer werfen, noch öffnen schweißen oder selbst löten.
- Batterien/Akkus nicht kurzschließen.

ALLGEMEINE HINWEISE

- Nur gelieferte Originalteile verwenden.
- Das Produkt hat keine austauschbaren Teile.
- Versuchen Sie das Produkt nicht zu öffnen oder zu reparieren.

BESTIMMUNGSGEMÄSSE VERWENDUNG

- Das Produkt ist spritzwassergeschützt, IP54 und zur Verwendung im Außenbereich geeignet.
- Das Produkt darf nur für den vorgesehenen Zweck, gemäß dieser Bedienungsanleitung, verwendet werden!
- Der USB-Port ist nur zum Laden der Lampe geeignet.

PFLEGEHINWEISE

- Beschädigte Kabel nicht benutzen. Neue Kabel müssen die gleichen Eigenschaften wie das Original haben.
- Nur mit einem weichen Tuch und neutralem Reinigungsmittel säubern.
- Vermeiden Sie die Verwendung von Alkohol oder Reinigungsmitteln, die Aceton, Schwefel, Beryllium, Ammoniak oder andere Lösungsmittel enthalten.
- Vermeiden Sie mechanischen Druck und starke Verschmutzung.
- Der Austausch der Lampe kann nur durch den Hersteller bereitgestellt werden.

ENTSORGUNGSHINWEISE

Mit dieser Art der Stofftrennung, Verwertung und Entsorgung von Altgeräten leisten Sie einen wichtigen Beitrag zum Schutz unserer Umwelt.

Verpackungen können kostenlos gemäß der lokalen Vorgaben bei den entsprechenden Sammelstellen entsorgt werden

WEEE-Entsorgungshinweis

Elektrische und elektronische Geräte dürfen nach der europäischen WEEE Richtlinie nicht im Hausmüll entsorgt werden.

Deren Bestandteile müssen getrennt der Wiederverwertung oder Entsorgung zugeführt werden, weil giftige und gefährliche Bestandteile bei unsachgemäßer Entsorgung die Gesundheit und Umwelt nachhaltig schädigen können.

Sie sind als Verbraucher nach dem Elektroggesetz (ElektroG) verpflichtet, elektrische und elektronische Geräte am Ende ihrer Lebensdauer an den Hersteller, die Verkaufsstelle oder an dafür eingerichtete, öffentliche Sammelstellen kostenlos zurückzugeben.

Einzelheiten dazu regelt das jeweilige Landesrecht. Das Symbol der Abfalltonne auf Rädern auf dem Produkt, der Betriebsanleitung und/oder der Verpackung weist auf diese Bestimmungen hin.

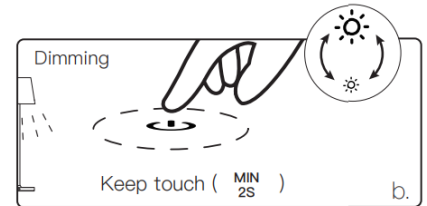
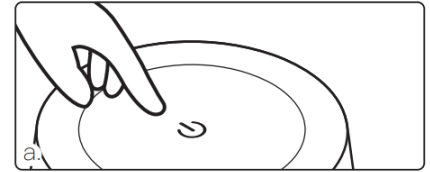
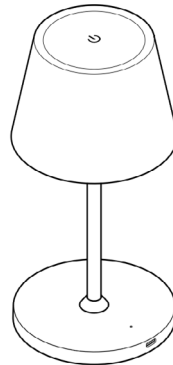
Batterie-Entsorgungshinweis

Batterien und Akkus dürfen nicht im Hausmüll entsorgt werden. Jeder Verbraucher ist gesetzlich verpflichtet, alle Batterien und Akkus, egal ob sie Schadstoffe enthalten oder nicht, bei einer Sammelstelle seiner Gemeinde/ seines Stadtteils oder im Handel abzugeben, damit sie einer umweltschonenden Entsorgung beigelegt werden können. Batterien und Akkus bitte nur im entladenen Zustand abgeben.

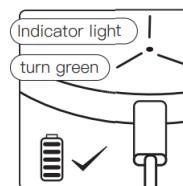
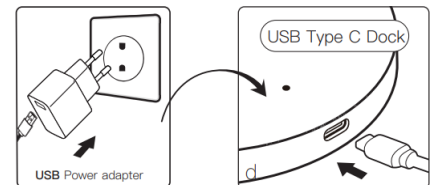
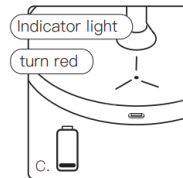
Art.-Nr.: 1453250

BEDIENUNG

- Powerschalter auf dem Lampenschirm berühren, um die Lampe ein- oder auszuschalten (a.)
- Längeres Berühren des Powerschalters dimmt die Lampe (b.)
- Es ist für den Außenbereich mit Schutzart IP54 geeignet.
- Stellen Sie das Gerät auf eine waagerechte, feste Oberfläche und kippen Sie es nicht.
- Bei niedrigem Akkustand beginnt die Kontrollleuchte rot zu leuchten (c.). Bitte die Lampe ans Ladegerät anschließen.

**AKKU AUFLADEN**

- Stecken Sie das USB-Kabel mit einem passenden Netzteil (nicht im Lieferumfang) in eine Steckdose und stecken Sie den USB-C-Stecker in die Ladebuchse am Lampenfuß (d).
- Das rote Licht bestätigt den Ladevorgang, die grüne Leuchte zeigt den abgeschlossenen Ladevorgang an.
- Wir empfehlen den Akku die ersten 10 Male voll aufzuladen und komplett entladen zu lassen, um den besten Zustand des Akkus zu gewährleisten.
- Wenn der Akku leer ist, so schnell wie möglich aufladen.
- Die Lebenszeit des Akkus verkürzt sich, wenn er für eine lange Zeit entladen bleibt.

**LIEFERUMFANG**

Prüfen Sie den Lieferumfang auf Vollständigkeit und einwandfreie Beschaffenheit.

Bei fehlenden Teilen oder Beschädigungen:

- Montieren Sie das Gerät nicht!
- Nehmen Sie das Gerät nicht in Betrieb!
- Reklamieren Sie beim Lieferanten.

Der Lieferumfang besteht aus:

- Produkt
- Anleitung
- Zubehör (USB-Kabel Typ C)



Eine mehrsprachige Version dieser Anleitung und die Konformitätserklärung finden Sie unter folgendem Link:

<http://ettgroup.de/product/1453250>