

4-fach Steckdosenblöcke - 250V~/ 16A, Aufbau montage, USB A/C

Steckdosenblöcke 4-fach mit USB

Produktbeschreibung:

Ideal für Montage z.B. auf der Arbeitsplatte in der Küche, in Werkstätten etc. 4er Steckdosenblock inklusive Gehäuse mit 45° Anwinkelung. Mit USB Ladefunktion

Technische Details:

- ideal für Arbeitsplatten oder Werktsche
- Metall-Innenrahmen zur Versteifung
- Steckdosen im Inneren bereits vorverkabelt
- Betrieb nur an 230V / 50Hz, maximal 16A, 3600Watt
- Maße : TxBxH 80x265x80mm



Gemeinsame technische Details inklusive Gesamtleistungen:

Steckdosen im Inneren bereits vorverkabelt • Betrieb nur an 230V / 50Hz, max. 16A/3.600W

- USB-A Buchse: 5,0V=/3A/15,0W, 9,0V=/2,0A/18,0W, 12,0V=/1,5A/18,0W
- USB-C Buchse: 5,0V=/3A/15,0W, 9,0V=/2,22A/20,0W, 12,0V=/1,67A/20,0W
- USB-A + C gleichzeitig 5,0V=/max. 3A/15W • USB: StandBy Verbrauch nur 0,1W

USB Ladebuchsen: 5,0V=, gesamt max. 3,0A , Gesamtleistung 15,0Watt • USB: StandBy Verbrauch nur 0,1W Leistungsaufnahme bei Nulllast gemäß VO (EU) Nr. 2019/1782 - ca. 0,08W / Mindesteffizienz ca. 0,84



Sicherheits-Hinweise und wichtige Informationen!

Um die Sicherheit zu jeder Zeit zu gewährleisten, und das volle Leistungsspektrum des Gerätes zu nutzen, lesen Sie sich bitte die Sicherheitshinweise sorgfältig und in Ruhe durch !

Das Produkt darf technisch sowie mechanisch nicht verändert werden, andernfalls erlöschen mit sofortiger Wirkung die Betriebserlaubnis und Konformität! Das Typenschild / Aufdruck darf auf keinen Fall entfernt werden! Prüfen Sie das Produkt vor jedem Einsatz auf Beschädigungen. Sollten Beschädigungen am Produkt zu sehen sein, muss dieses vom Fachbetrieb überprüft, repariert oder ausgetauscht werden und den gültigen Richtlinien nach entsorgt werden (Fusszeile Seite 1). Keinesfalls darf ein beschädigtes oder defektes Produkt weiter in Betrieb genommen werden! Bitte unbedingt das gesamte Verpackungsmaterial und Zubehör, vor allem Kleinteile z.B. Schrauben sowie Folien vor Kindern und Tieren sichern. Erstickungsgefahr! Der Hersteller übernimmt bei Nichtbeachtung der Anleitung oder unsachgemäßer Benutzung, Zweckentfremdung oder vorgenommenen Änderungen am Produkt, keinerlei Haftung für Sach- oder Personenschäden. Dieses Produkt darf niemals im Zugriffsbereich von Kindern oder Tieren betrieben, aufbewahrt, abgelegt oder gelagert werden. Bewahren Sie diese Anleitung gut auf. Bei Weitergabe dieses Produktes muss die Anleitung sowie die Verpackung mitgegeben werden. Danke! Druckfehler oder Änderungen an Verpackung, an dem Produkt, oder in der Anleitung behalten wir uns vor.

Separate Sicherheitshinweise 230V Installationen

Die Installation bzw. der Eingriff ins Stromnetz kann zu sehr schweren Verletzungen bis hin zu einem tödlichen Stromschlag führen. • Anschluss oder Installation darf nur von Fachpersonal / Elektrofachkraft im spannungs bzw. stromfreien Zustand durchgeführt werden! Schalten Sie bei allen Arbeiten den Stromkreis, in dem die Installation ausgeführt wird, an der Hauptsicherung komplett ab! Anderenfalls besteht LEBENSGEFAHR!! Zum Anschluss aller 230V~/ 50Hz Komponenten darf der Mindestquerschnitt (1,5mm²) der Anschlussleitung niemals unterschritten werden. Benutzen Sie unbedingt eine für diese Verwendung ausdrücklich zugelassene Leitung. Es gibt im Inneren dieses Produktes keine zu wartenden Teile. Der korrekte Anschluss ist zu prüfen, erst bei einwandfreier Installation darf die Spannung wieder zugeschaltet werden. Der Stromkreis darf erst in Betrieb genommen werden, wenn alle Komponenten fachgerecht und fest in der Wand / Decke installiert und auf volle Funktion geprüft wurden.

Bestimmungsmäßige Verwendung sowie Hinweise zum USB Anschluss.

Die USB Anschlussdosen haben eine Ausgangsspannung von 5V (±5%). Damit sind die USB Anschlüsse geeignet z.B. zum Laden von mobilen Geräten wie Handys, Tablets oder MP3 Spieler. Die Produkte sind nur zur Verwendung im trockenen Innenbereich geeignet: Durch Verwendung nicht genormter Kabel oder Stecker kann die Buchse und / oder die angeschlossenen Geräte Schaden nehmen. Der USB Stecker sollte stets ohne großen Druck und vorsichtig eingeschoben werden. Achten Sie darauf den Stecker nicht zu verkanten. Zur Beurteilung von Ladedauer und Akkuverhalten sollten Sie die Herstellerangaben des anzuschließenden Gerätes prüfen. Ein fertig aufgeladenes Gerät darf nicht in der Ladebuchse verbleiben. Der USB Stecker A lässt sich immer nur einseitig einschieben.

Art.-Nr.	Variante / Type	Anz.	Farbe	Betrieb an	Ampere	Gesamtleitung	USB	Gesamtleistung USB	Effizienz
23788	Steckdosenblock o. Kabel	4+2	weiß	230V~/50Hz	max.16A	3600Watt	1x USB-A 1x USB-C	5,0V -3,10A - 15,50Watt	84,10%
23789	Steckdosenblock o. Kabel	4+2	silber	230V~/50Hz	max.16A	3600Watt	1x USB-A 1x USB-C	5,0V -3,10A - 15,50Watt	84,10%
23790	Steckdosenblock o. Kabel	4+2	schwarz	230V~/50Hz	max.16A	3600Watt	1x USB-A 1x USB-C	5,0V -3,10A - 15,50Watt	84,10%
23791	Steckdosenblock o. Kabel	4+2	anthrazit	230V~/50Hz	max.16A	3600Watt	1x USB-A 1x USB-C	5,0V -3,10A - 15,50Watt	84,10%

Öffnen des Steckdosenblocks zum Anschluss der Netzleitung (Beispielbild gültig für alle 5-fach Blöcke)

Der Steckdosenblock hat an Ober- und Unterseite (siehe Bild 1 und 2) jeweils eine kleine Öffnung. Hier können Sie mit einem kleinen Schraubendreher hineinfassen und die Frontabdeckung „abclipsen“! (siehe Bild 3)

Die Sicherheitsschrauben mittig in den einzelnen Steckdosen müssen und dürfen NICHT entfernt werden!

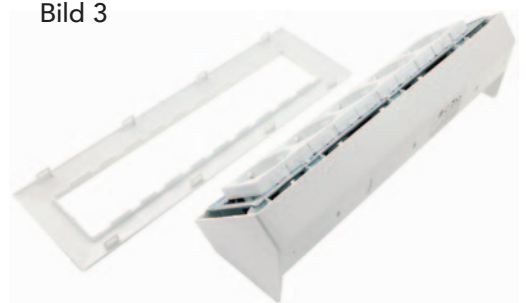
Bild 1



Bild 2



Bild 3



Installation der Anschlussleitung

Entfernen Sie den Steckdosenrahmen in dem Sie die Halteschrauben lockern und den Metallrahmen im Langloch so verschieben, dass sie ihn entnehmen können (Bild 4). Schneiden Sie die rückseitige Kabeldurchführung passend zum Leitungsdurchmesser vorsichtig auf und schieben Sie die Leitung hindurch (Bild 5). Isolieren Sie die Adern ab und schließen Sie an die freien Anschlüsse der ersten Steckdose an, achten Sie auf korrekte Polung (L/N und PE). Fixieren Sie die Leitung mit der mitgelieferten Zugentlastung und prüfen Sie alle Adern auf festen Halt und setzen Sie den Steckdosenblock in umgekehrter Reihenfolge wieder zusammen. Erst nach kompletter Montage Strom zuführen.

Bild 4

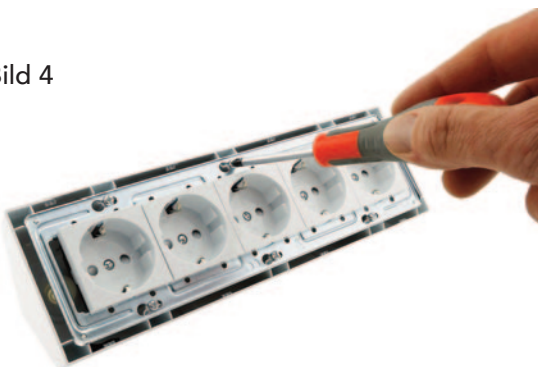


Bild 5



Elektronische Produkte, die mit der durchgestrichenen Abfalltonne gekennzeichnet sind gehören nicht in den Hausmüll! Diese Produkte können Sie kostenlos an Sammelstellen der Kommunen abgeben, erkundigen Sie sich hier bei Ihrer Gemeindeverwaltung, dem zuständigen Rathaus oder einem lokalem bzw. städtischem Abfallentsorgungsbetrieb. Vielen Dank. Altbatterien dürfen nicht in den Hausmüll. Verbraucher sind gesetzlich verpflichtet, Batterien zu einer geeigneten Sammelstelle bei Handel oder Kommune zu bringen. Altbatterien enthalten möglicherweise Schadstoffe oder Schwermetalle, die Umwelt und Gesundheit schaden können. Die Zeichen unter der Kennzeichnung (Mülltonne) stehen für: Pb: Batterie enthält Blei, Cd: Batterie enthält Cadmium Hg: Batterie enthält Quecksilber. Die Umwelt und ChiliTec sagen Dankeschön.