



PNI IP440

Video surveillance IP camera / IP камера за видеонаблюдение
IP-Kamera zur Videoüberwachung / Cámera IP de videovigilancia
Caméra IP de vidéosurveillance / Videó megfigyelő IP kamera
Telecamera IP di videosorveglianza / Videobewaking IP-camera
Kamera IP do nadzoru wideo / Camera supraveghere video cu IP



EN	User manual	3
BG	Ръководство за употреба	12
DE	Benutzerhandbuch	22
ES	Manual de usuario	32
FR	Manuel utilisateur	41
HU	Használati utasítás	50
IT	Manuale utente	59
NL	Handleiding	68
PL	Instrukcja obsługi	77
RO	Manual de utilizare	86

Basic features

- WiFi, LAN and AP mode connection.
- Recording on micro SD card, max. 128Gb (card not included).
- To way audio communication, built-in microphone and speaker.
- Outdoor installation, IP66 protection class, ABS housing.
- 8 IR LEDs and 8 white LEDs for visibility at a distance of up to 20 m.
- P2P connection.
- Remote control through the CamHi Pro application (Android/iOS) and through the HiP2P application (PC Windows)
- PTZ control from the application.

Technical specifications

Sensor	1/3" GC4653 CMOS
Sensor resolution	4MP
Registration resolution	mainstream 2560 x 1440 substream 800 x 448 / 1-16 fps
Preview resolution	4MP
Video compression	H.265
Audio compression	AMR/G.711A
Night vision	Colour: 0.1Lux @(F1.2,AGC ON); 0 Lux with IR, B/W 0.01 Lux @ (F1.2,AGC ON),0 Lux with IR
Lens	3.6mm @ F1.8
Viewing angle	80°
Ethernet	RJ45 10/100 Mbps
WiFi frequency	2.4 GHz
WiFi transmission power	100mW

WiFi standard	IEEE802.11b/g/n
Network protocols	TCP/IP,HTTP,TCP,UDP,SMTP,DHCP,DNS,P2P
IR LEDs	8 x IR LEDs + 8 x White LEDs
IR distance	Up to 20 m
Motion detection	Yes
Slot card	Micro SD, max. 128Gb
P2P connection	Yes
ONVIF	Yes
Mobile application	CamHi Pro (Adroid/iOS)
Power voltage	12V / 2A
Dimensions	90 x 130 x 135 mm
Degree of protection	IP66
Housing	ABS
Working temperature	-26°C ~ +80°C

Remote control from mobile app

Warning: due to CamHiPro application updates, there could be differences between the images and information presented in this manual.

1. Install the CamHiPro application by accessing Google Play or the App Store or by scanning the QR code below:

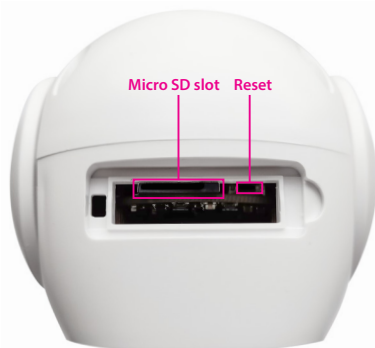


Android



iOS

2. Create an account in the application and log in.
3. Install the micro SD card (max. 128 Gb) in the camera. The card is not included.



4. Power the camera to a 230V power source using the 12V/2A power adapter included in the package.

Note: We recommend configuring and testing the camera before mounting it in the final location.

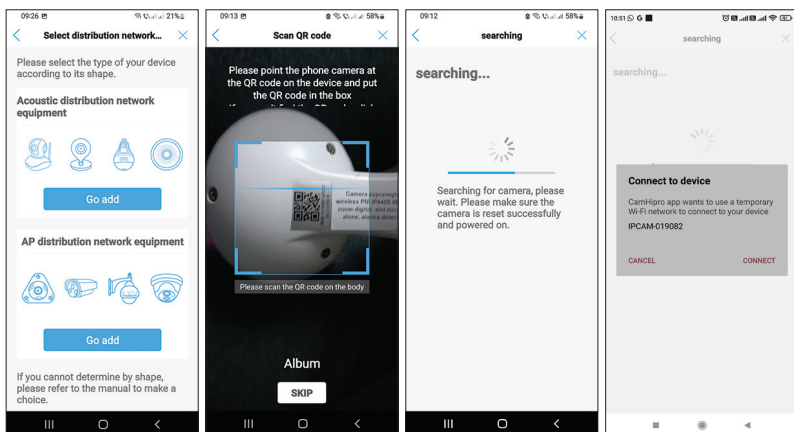
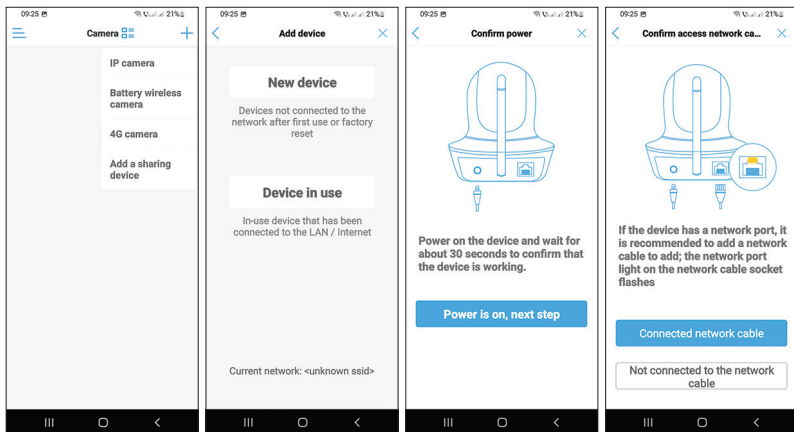
Quick setup. Adding the camera to the application without a cable.

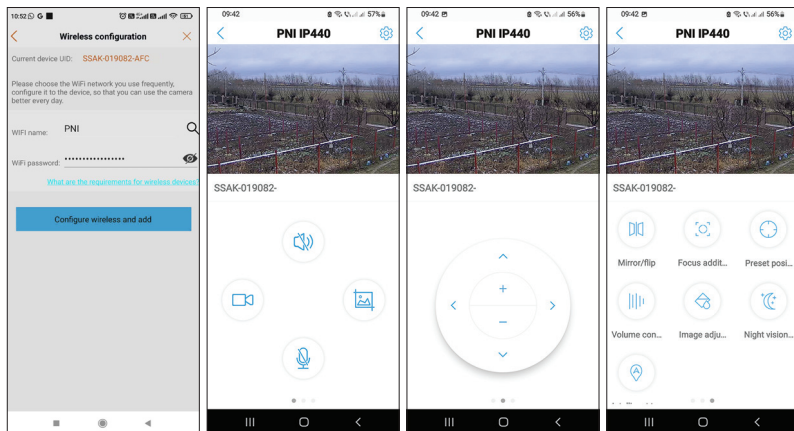
Note: the camera must not be connected by cable to the router.

- Connect the mobile phone to the WiFi 2.4GHz network of the router. Activate “Location” on your phone.
- In the CamHi Pro application, click on the “+” icon.
- Select the “IP camera” option.
- In the following interface, select the “New device” option.
- Click on “Power is on, next step”.
- In the following interface, select the “Not connected to the network cable” option.
- Select the “AP distribution network equipment - Go add” option.
- Scan the QR code on the camera.
- Wait for the application to identify the camera
- Wait for the application to identify the camera. Connect to the camera’s AP.
- Select the WiFi network you want to connect to and add the network password. To finish, press “Configure wireless and add”.

Note: If the procedure fails, reset the camera by pressing the reset button on the wire or the reset button on the mainboard and repeat the steps above.

After successfully adding the camera, click on the camera to preview the images. Note: the camera status must be Online. For security reasons, you will be asked to change the camera password. The camera preview interface has several options: start manual recording, perform image capture, activate speaker and camera microphone for two way communication, PTZ control, volume control, etc.



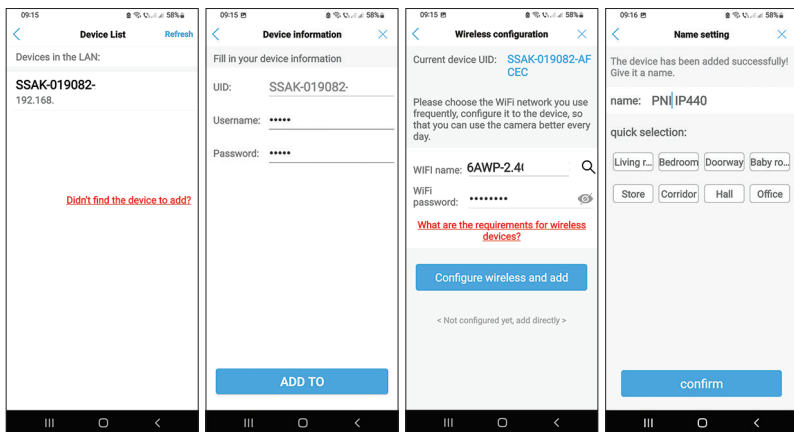
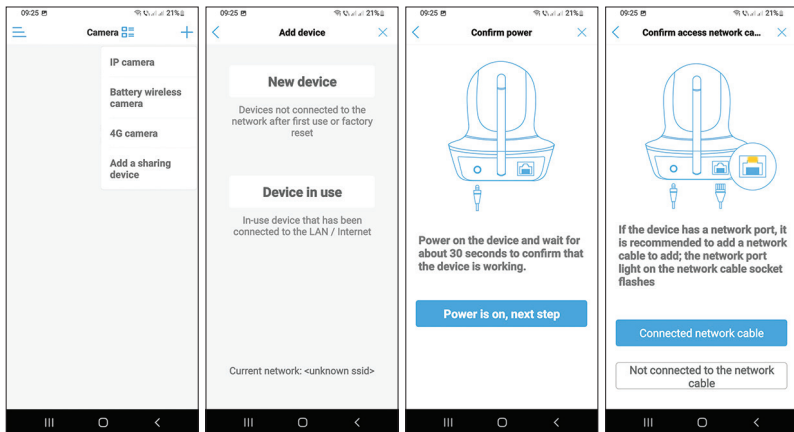


Adding the camera to the application by connecting it with a cable to the router


Notes:

- To add the camera to the application via cable, the mobile phone must be connected via WiFi 2.4GHz to the same router to which the camera is connected.
 - The camera's default username and password are "admin".
1. Connect a network cable to the RJ45 connector on the camera wire and in the router.
 2. In the CamHi Pro application, click on the "+" icon.
 3. Select the "IP camera" option.
 4. In the following interface, select the "New device" option.
 5. Click on "Power is on, next step".
 6. Select the "Connected network cable" option.
 7. From the displayed camera list, click on the camera you want to add.
 8. In the following interface, press "Add to".


9. Select the WiFi network you want to connect the camera to and enter the network's password. Press "Configure wireless and add".
10. Give the camera a name and press "Confirm".



Connecting the camera to the WiFi network


1. Press the icon  next to the camera you want to configure. Note: The camera status must be Online.
2. Select “Wireless Setting”.
3. Select the WiFi 2.4 GHz network you want to connect the camera to and enter the network’s password. Press “Apply”. The message “Wireless setup is successful” will be displayed.

Recording configuration on the micro SD card


1. Install a maximum 128Gb micro SD card in the camera.
2. Open the app, press the icon  next to the camera you want to configure. Note: The camera status must be Online.
3. Select “SD card plan recording”.
4. Activate the “Whether to enable record” option.
5. Activate daily recording, from Monday to Sunday, or manually set the recording days and time interval.
6. Return to the main menu and select the “SD Card setting” option to check the available space on the card.

Activate recording only when motion is detected

Note: When the micro SD card installed in the camera has a reduced capacity, we recommend activating the recording function only upon motion detection.

1. Open the app, press the icon  next to the camera you want to configure. Note: The camera status must be Online. Select “SD card plan recording”.
2. Activate the option “Whether to enable record”.

3. In the “Recording time period” area, access “Advanced setting” and disable all preset options.
4. Return to the main menu and access “Alarm management and notification”, activate the “Motion detection alarm” option and the “Alarm recording to SD card” option.

To view the recordings on the micro SD card installed in the camera, press the icon  from the bottom of the main application interface. Select the camera and the file you want to play or download.

LED lighting mode setting

From the camera preview interface, the “Night vision” menu offers 3 options:

1. **Infrared mode:** in low light conditions, the 8 IR LEDs of the camera light up.
2. **Full color mode:** in low light conditions, the 8 IR LEDs light up, plus the 8 white light LEDs.
3. **Intelligent mode:** in low light conditions, the 8 IR LEDs light up, plus the 8 LEDs with white light only when motion is detected.

Основни характеристики

- Връзка в режим WiFi, LAN и AP.
- Запис на micro SD карта, макс. 128Gb (карта не е включена).
- За начин на аудио комуникация, вграден микрофон и високоговорител.
- Външен монтаж, клас на защита IP66, ABS корпус.
- 8 IR светодиода и 8 бели светодиода за видимост на разстояние до 20м.
- P2P връзка.
- Дистанционно управление чрез приложението CamHi Pro (Android/iOS) и чрез приложението HiP2P (PC Windows)
- PTZ управление от приложението.

Технически спецификации

Сензор	1/3" GC4653 CMOS
Разделителна способност на сензора	4MP
Резолюция за регистрация	главен поток 2560 x 1440, вторичен поток 800x448 / 1-16 fps
Резолюция за визуализация	4MP
Видео компресия	H.265
Аудио компресия	AMR/G.711A

Нощно виждане	Цвят: 0.1Lux @(F1.2,AGC ON); 0 Lux с IR, В/В 0.01 Lux @(F1.2,AGC ON),0 Lux с IR
Лещи	3.6mm @ F1.8
Ъгъл на гледане	80°
Ethernet	RJ45 10/100 Mbps
WiFi честота	2.4 GHz
Мощност на WiFi предаване	100mW
WiFi стандарт	IEEE802.11b/g/n
Мрежови протоколи	TCP/IP,HTTP,TCP,UDP,SMTP,DHCPDNS,P2P
IR светодиоди	8 x IR светодиода + 8 x бели светодиода
IR разстояние	До 20м
Датчик за движение	да
Слот карта	Micro SD, макс. 128Gb
P2P връзка	да
ONVIF	да
Мобилно приложение	CamHi Pro (Adroid/iOS)
Захранващо напрежение	12V / 2A
Размери	90 x 130 x 135 mm
Степен на защита	IP66
Жилища	ABS
Работна температура	-26°C ~ +80°C

Дистанционно управление от ап

Предупреждение: поради актуализации на приложението CamHiPro може да има разлики с изображенията и информацията, представени в това ръководство.

1. Предупреждение: поради актуализации на приложението CamHiPro може да има разлики с изображенията и информацията, представени в това ръководство:

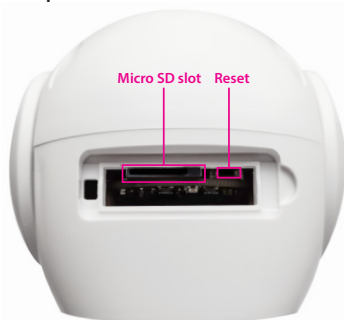


Android



iOS

2. Създайте акаунт в приложението и влезте.
3. Инсталирайте micro SD картата (макс. 128 Gb) във фотоапарата. Картата не е включена.



4. Захранвайте камерата към източник на захранване от 230 V, като използвате захранващия адаптер 12 V/2 A, включен в пакета.

Забележка: Препоръчваме да конфигурирате и тествате камерата, преди да я монтирате на окончателното място.

Бърза настройка. Добавяне на камерата към приложението без кабел.

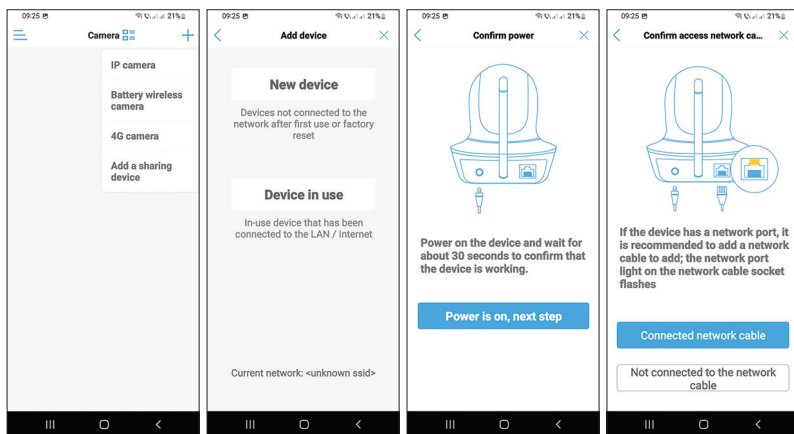
Забележка: камерата не трябва да се свързва с кабел към рутера.

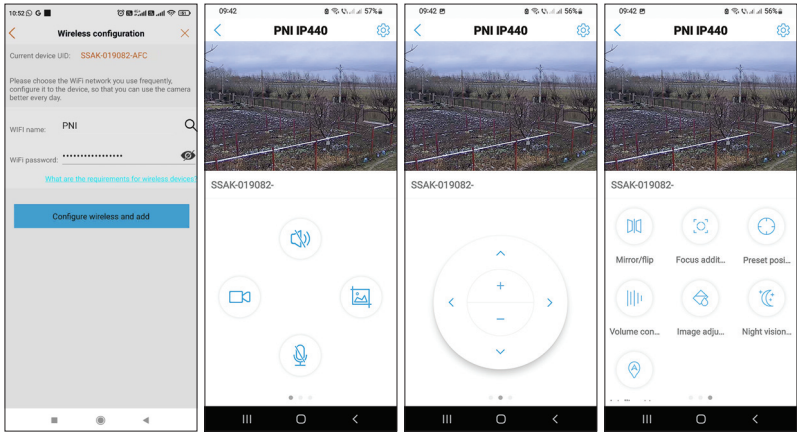
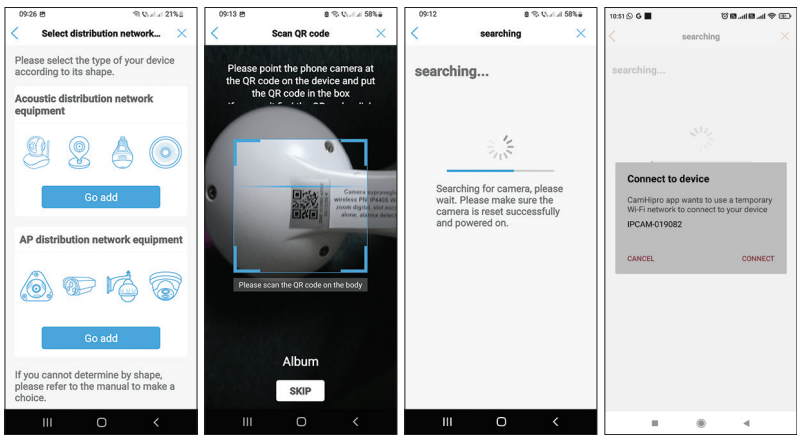
- Свържете мобилния телефон към WiFi 2.4GHz мрежата на рутера. Активирайте „Местоположение“ на телефона си.
- В приложението CamHi Pro щракнете върху иконата „+“.
- Изберете опцията „IP camera“.
- В следващия интерфейс изберете опцията „New device“.
- Кликнете върху „Power is on, next step“.
- В следващия интерфейс изберете опцията „Not connected to the network cable“.
- Изберете опцията „AP distribution network equipment - Go add“.
- Сканирайте QR кода на камерата.
- Изчакайте приложението да идентифицира камерата
- Изчакайте приложението да идентифицира камерата. Свържете се с AP на камерата.
- Изберете WiFi мрежата, към която искате да се свържете, и добавете паролата за мрежата. За да завършите, натиснете „Configure wireless and add“.

Забележка: Ако процедурата е неуспешна, нулирайте камерата, като натиснете бутона за нулиране на кабела или бутона за нулиране на основната платка и повторете стъпките по-горе.

След като добавите успешно камерата, щракнете върху камерата, за да прегледате изображенията. Забележка: състоянието на камерата трябва да е Онлайн. От съображения за сигурност ще бъдете помолени да промените паролата на камерата.

Интерфейсът за преглед на камерата има няколко опции: стартиране на ръчен запис, извършване на заснемане на изображение, активиране на високоговорител и микрофон на камерата за двупосочна комуникация, PTZ контрол, контрол на силата на звука и др.





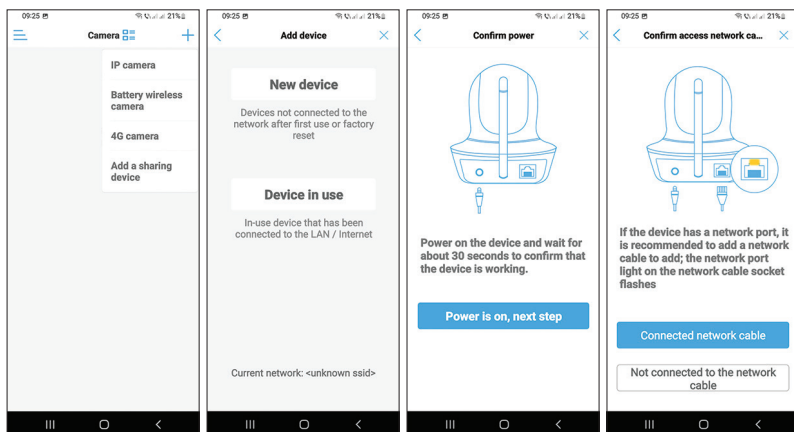
Добавяне на камерата към приложението чрез свързване с кабел към рутера

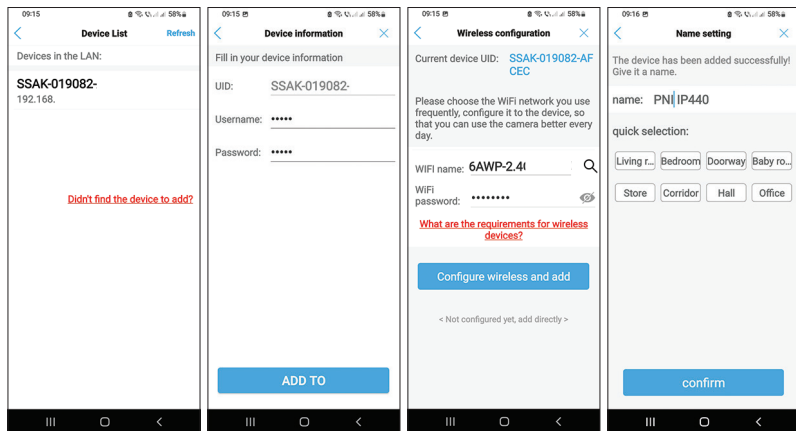
Бележки:

- За да добавите камерата към приложението чрез кабел, мобилният телефон трябва да бъде свързан чрез


WiFi 2.4GHz към същия рутер, към който е свързана камерата.

- Потребителското име и паролата по подразбиране на камерата са “admin”.
1. Свържете мрежов кабел към конектора RJ45 на кабела на камерата и в рутера.
 2. В приложението CamHi Pro щракнете върху иконата „+“.
 3. Изберете опцията „IP camera“.
 4. В следващия интерфейс изберете опцията „New device“.
 5. Кликнете върху „Power is on, next step“.
 6. Изберете опцията „Connected network cable“.
 7. От показания списък с камери щракнете върху камерата, която искате да добавите.
 8. В следващия интерфейс натиснете „Add to“.
 9. Изберете WiFi мрежата, към която искате да свържете камерата, и въведете паролата на мрежата. Натиснете „Configure wireless and add“.
 10. Дайте име на камерата и натиснете „Confirm“.






Свързване на камерата към WiFi мрежата

1. Натиснете иконата  до камерата, която искате да конфигурирате. Забележка: Състоянието на камерата трябва да е Онлайн.
2. Изберете „Wireless Setting“.
3. Изберете WiFi 2,4 GHz мрежа, към която искате да свържете камерата, и въведете паролата на мрежата. Натиснете “Apply”. Ще се покаже съобщението „Wireless setup is successful“.


Конфигурация на запис на micro SD картата


1. Инсталирайте максимум 128Gb micro SD карта във фотоапарата.
2. Отворете приложението, натиснете иконата  до камерата, която искате да конфигурирате. Забележка: Състоянието на камерата трябва да е Онлайн.

3. Изберете „SD card plan recording“.
4. Активирайте опцията „Whether to enable record“.
5. Активирайте ежедневно записване, от понеделник до неделя, или ръчно задайте дните за запис и интервала от време.
6. Върнете се в главното меню и изберете опцията „SD Card setting“, за да проверите наличното място на картата.

Активирайте записа само при засичане на движение

Забележка: Когато micro SD картата, инсталирана във фотоапарата, е с намален капацитет, препоръчваме да активирате функцията за запис само при засичане на движение.

1. Отворете приложението, натиснете иконата  до камерата, която искате да конфигурирате. Забележка: Състоянието на камерата трябва да е Онлайн. Изберете „SD card plan recording“.
2. Активирайте опцията „Whether to enable record“.
3. В зоната „Recording time period“ влезте в „Advanced setting“ и деактивирайте всички предварително зададени опции.
4. Върнете се в главното меню и влезте в „Alarm management and notification“, активирайте опцията „Motion detection alarm“ и опцията „Alarm recording to SD card“.

За да видите записите на micro SD картата, инсталирана в камерата, натиснете иконата  от долната част на

основния интерфейс на приложението. Изберете камерата и файла, който искате да възпроизведете или изтеглите.

Настройка на режима на LED осветление

От интерфейса за преглед на камерата, менюто „Night vision“ предлага 3 опции:

1. **Infrared mode:** при слаба осветеност светят 8-те IR светодиода на камерата.
2. **Full color mode:** при условия на слаба осветеност светят 8 IR светодиода плюс 8 светодиода с бяла светлина.
3. **Intelligent mode:** при условия на слаба осветеност 8-те IR светодиода светят, плюс 8-те светодиода с бяла светлина само когато се засече движение.

Grundfunktionen

- WLAN-, LAN- und AP-Modus-Verbindung.
- Aufzeichnung auf Micro-SD-Karte, max. 128 GB (Karte nicht enthalten).
- Um Audiokommunikation, eingebautes Mikrofon und Lautsprecher zu ermöglichen.
- Außenaufstellung, Schutzart IP66, ABS-Gehäuse.
- 8 IR-LEDs und 8 weiße LEDs für Sichtbarkeit auf bis zu 20 m Entfernung.
- P2P-Verbindung.
- Fernsteuerung über die CamHi Pro-Anwendung (Android/iOS) und über die HiP2P-Anwendung (PC Windows)
- PTZ-Steuerung aus der Anwendung.

Technische Spezifikationen

Sensor	1/3" GC4653 CMOS
Sensorauflösung	4MP
Registrierungsauflösung	Hauptstrom 2560 x 1440, Sekundäre Strömung 800x448 / 1-16 fps
Vorschauauflösung	4MP
Video-Kompression	H.265
Audiokomprimierung	AMR/G.711A
Nachtsicht	Farbe: 0.1Lux @(F1.2,AGC ON); 0 Lux mit IR, B/W 0.01 Lux @ (F1.2,AGC ON),0 Lux mit IR
Linse	3.6mm @ F1.8
Blickwinkel	80°

Ethernet	RJ45 10/100 Mbps
WiFi-Frequenz	2.4 GHz
WLAN-Sendeleistung	100mW
WLAN-Standard	IEEE802.11b/g/n
Netzwerkprotokolle	TCP/IP,HTTP,TCP,UDP,SMTP,DHCP,DNS,P2P
IR-LEDs	8 x IR-LEDs + 8 x weiÙe LEDs
IR-Entfernung	Bis zu 20 m
Bewegungserkennung	Ja
Slot-Karte	Micro-SD, max. 128 GB
P2P-Verbindung	Ja
ONVIF	Ja
Mobile Applikation	CamHi Pro (Adroid/iOS)
Netzspannung	12V / 2A
MaÙe	90 x 130 x 135 mm
Stärke des Schutzes	IP66
Gehäuse	ABS
Arbeitstemperatur	-26°C ~ +80°C

Fernbedienung über die mobile App

Warnung: Aufgrund von Aktualisierungen der CamHiPro-Anwendung kann es zu Abweichungen zwischen den Bildern und Informationen in diesem Handbuch kommen.

1. Installieren Sie die CamHiPro-Anwendung, indem Sie auf Google Play oder den App Store zugreifen oder den QR-Code unten scannen:



Android



iOS

2. Erstellen Sie ein Konto in der Anwendung und melden Sie sich an.
3. Installieren Sie die Micro-SD-Karte (max. 128 GB) in der Kamera. Die Karte ist nicht enthalten.



4. Versorgen Sie die Kamera über das im Lieferumfang enthaltene 12-V/2-A-Netzteil mit einer 230-V-Stromquelle.

Hinweis: Wir empfehlen, die Kamera zu konfigurieren und zu testen, bevor sie am endgültigen Standort montiert wird.

Schnelle Einrichtung. Hinzufügen der Kamera zur Anwendung ohne Kabel.

Hinweis: Die Kamera darf nicht per Kabel mit dem Router verbunden sein.

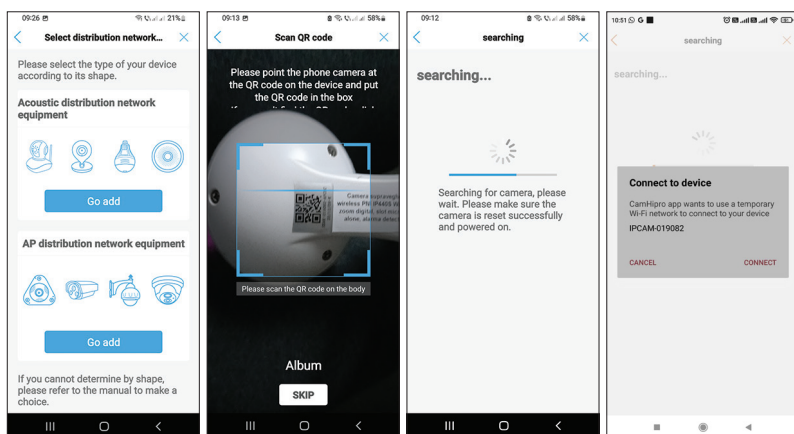
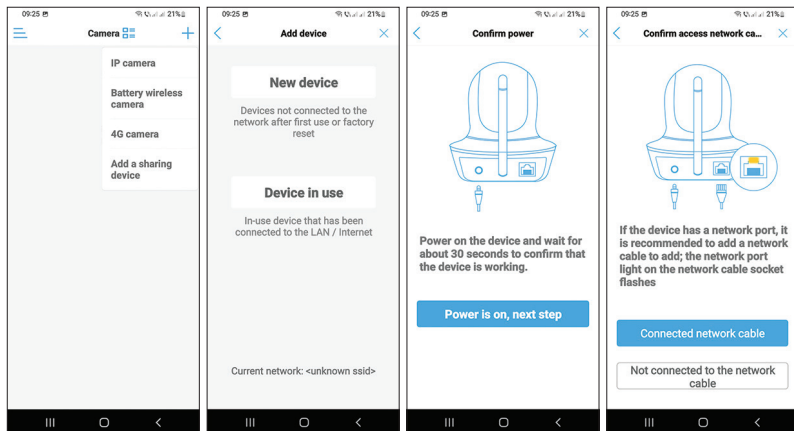
- Verbinden Sie das Mobiltelefon mit dem WLAN-2,4-GHz-Netzwerk des Routers. Aktivieren Sie „Standort“ auf Ihrem Telefon.
- Klicken Sie in der CamHi Pro-Anwendung auf das „+“-Symbol.
- Wählen Sie die Option „IP Camera“.
- Wählen Sie in der folgenden Oberfläche die Option „New device“.
- Klicken Sie auf „Power is on, next step“.
- Wählen Sie in der folgenden Oberfläche die Option „Not connected to the network cable“.
- Wählen Sie die Option „AP distribution network equipment - Go add“.
- Scannen Sie den QR-Code auf der Kamera.
- Warten Sie, bis die Anwendung die Kamera identifiziert hat
- Warten Sie, bis die Anwendung die Kamera identifiziert hat. Verbinden Sie sich mit dem AP der Kamera.
- Wählen Sie das WLAN-Netzwerk aus, mit dem Sie sich verbinden möchten, und fügen Sie das Netzwerkennwort hinzu. Drücken Sie zum Abschluss auf „Configure wireless and add“.

Hinweis: Wenn der Vorgang fehlschlägt, setzen Sie die Kamera zurück, indem Sie die Reset-Taste am Kabel oder die Reset-Taste auf der Hauptplatine drücken, und wiederholen Sie die obigen Schritte.

Nachdem Sie die Kamera erfolgreich hinzugefügt haben, klicken Sie auf die Kamera, um eine Vorschau der Bilder anzuzeigen. Hinweis:

Der Kamerastatus muss Online sein. Aus Sicherheitsgründen werden Sie aufgefordert, das Kamerapasswort zu ändern.

Die Kameravorschau-Oberfläche bietet mehrere Optionen: Manuelle Aufzeichnung starten, Bildaufnahme durchführen, Lautsprecher und Kameramikrofon für Zwei-Wege-Kommunikation aktivieren, PTZ-Steuerung, Lautstärkeregelung usw.



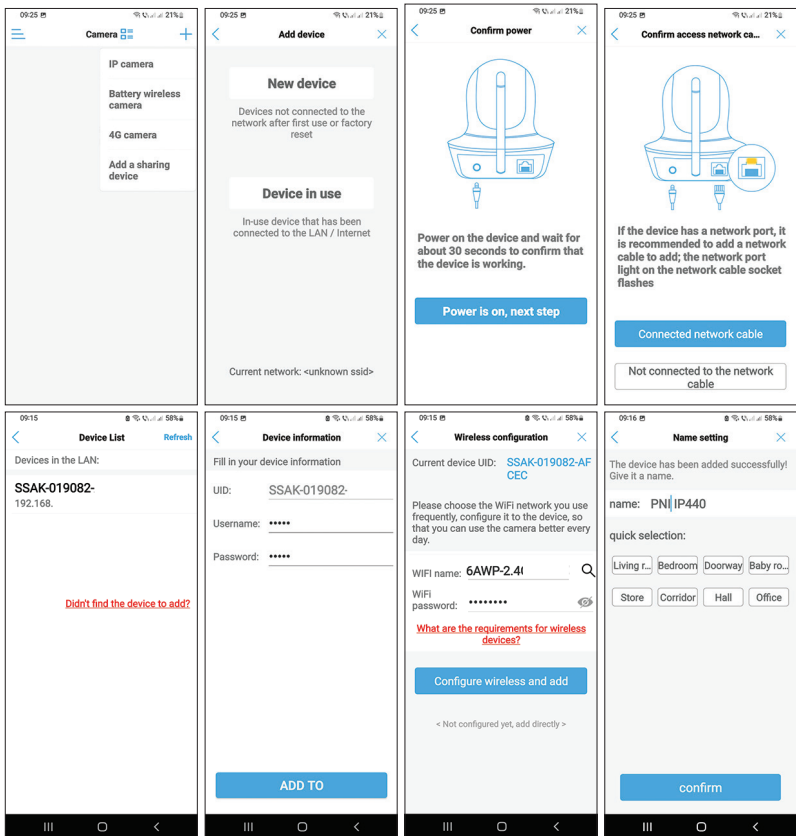


Fügen Sie die Kamera der Anwendung hinzu, indem Sie sie mit einem Kabel an den Router anschließen


Anmerkungen:

- Um die Kamera per Kabel zur Anwendung hinzuzufügen, muss das Mobiltelefon per WLAN 2,4 GHz mit demselben Router verbunden sein, mit dem auch die Kamera verbunden ist.
 - Der Standard-Benutzername und das Passwort der Kamera lauten „admin“.
1. Verbinden Sie ein Netzwerkkabel mit dem RJ45-Anschluss am Kamerakabel und im Router.
 2. Klicken Sie in der CamHi Pro-Anwendung auf das „+“-Symbol.
 3. Wählen Sie die Option „IP Camera“.
 4. Wählen Sie in der folgenden Oberfläche die Option „New device“.
 5. Klicken Sie auf „Power is on, next step“.


6. Wählen Sie die Option „Connected network cable“.
7. Klicken Sie in der angezeigten Kameraliste auf die Kamera, die Sie hinzufügen möchten.
8. Drücken Sie in der folgenden Oberfläche auf „Add to“.
9. Wählen Sie das WLAN-Netzwerk aus, mit dem Sie die Kamera verbinden möchten, und geben Sie das Passwort des Netzwerks ein. Drücken Sie „Configure wireless and add“.
10. Geben Sie der Kamera einen Namen und drücken Sie „Confirm“.



Verbinden der Kamera mit dem WLAN-Netzwerk


1. Drücken Sie das Symbol  neben der Kamera, die Sie konfigurieren möchten. Hinweis: Der Kamerastatus muss Online sein.
2. Wählen "Wireless Setting".
3. Wählen Sie das WLAN-2,4-GHz-Netzwerk aus, mit dem Sie die Kamera verbinden möchten, und geben Sie das Passwort des Netzwerks ein. Drücken Sie „Apply“. Die Meldung „Wireless setup is successful“ wird angezeigt.


Aufzeichnung der Konfiguration auf der Micro-SD-Karte

1. Installieren Sie eine Micro-SD-Karte mit maximal 128 GB in der Kamera.
2. Öffnen Sie die App, drücken Sie auf das Symbol  neben der Kamera, die Sie konfigurieren möchten. Hinweis: Der Kamerastatus muss Online sein.
3. Wählen Sie „SD card plan recording“.
4. Aktivieren Sie die Option „Whether to enable record“.
5. Aktivieren Sie die tägliche Aufnahme von Montag bis Sonntag oder stellen Sie die Aufnahmetage und das Zeitintervall manuell ein.
6. Kehren Sie zum Hauptmenü zurück und wählen Sie die Option „SD Card setting“, um den verfügbaren Speicherplatz auf der Karte zu überprüfen.

Aktivieren Sie die Aufnahme nur, wenn eine Bewegung erkannt wird

Hinweis: Wenn die in der Kamera installierte Micro-SD-Karte eine reduzierte Kapazität hat, empfehlen wir, die Aufnahmefunktion nur bei Bewegungserkennung zu aktivieren.

1. Öffnen Sie die App, drücken Sie auf das Symbol  neben der Kamera, die Sie konfigurieren möchten. Hinweis: Der Kamerastatus muss Online sein. Wählen Sie „SD card plan recording“.
2. Aktivieren Sie die Option „Whether to enable record“.
3. Rufen Sie im Bereich „Advanced setting“ die „Alarm management and notification“ auf und deaktivieren Sie alle voreingestellten Optionen.
4. Kehren Sie zum Hauptmenü zurück und greifen Sie auf „Alarm management and notification“ zu, aktivieren Sie die Option „Motion detection alarm“ und die Option „Alarm recording to SD card“.

Um die Aufnahmen auf der in der Kamera installierten Micro-SD-Karte anzuzeigen, drücken Sie auf das Symbol  von der Unterseite der Hauptanwendungsschnittstelle. Wählen Sie die Kamera und die Datei aus, die Sie wiedergeben oder herunterladen möchten.

Einstellung des LED-Beleuchtungsmodus

In der Kameravorschau-Oberfläche bietet das Menü „Night vision“ 3 Optionen:

1. **Infrared mode:** Bei schlechten Lichtverhältnissen leuchten die 8 IR-LEDs der Kamera.
2. **Full color mode:** Bei schlechten Lichtverhältnissen leuchten die 8 IR-LEDs sowie die 8 Weißlicht-LEDs.
3. **Intelligent mode:** Bei schlechten Lichtverhältnissen leuchten die 8 IR-LEDs, plus die 8 LEDs mit weißem Licht nur, wenn Bewegung erkannt wird.

Características básicas

- Conexión en modo WiFi, LAN y AP.
- Grabación en tarjeta micro SD, máx. 128Gb (tarjeta no incluida).
- Para comunicación de audio, micrófono y altavoz integrados.
- Instalación exterior, grado de protección IP66, carcasa ABS.
- 8 LED IR y 8 LED blancos para visibilidad a una distancia de hasta 20 m.
- Conexión P2P.
- Control remoto a través de la aplicación CamHi Pro (Android/iOS) y a través de la aplicación HiP2P (PC Windows)
- Control PTZ desde la aplicación.

Especificaciones técnicas

Sensor	1/3" GC4653 CMOS
Resolución de sensore	4MP
Resolución de grabación	flujo principal 2560 x 1440, flujo secundario 800x448 / 1-16 fps
Resolución de vista previa	4MP
Compresión de video	H.265
Compresión de audio	AMR/G.711A
Vision nocturna	Color: 0.1Lux @(F1.2,AGC ON); 0 Lux con infrarrojos, B/W 0.01 Lux @(F1.2,AGC ON),0 Lux con infrarrojos
Lente	3.6mm @ F1.8
Ángulo de visión	80°

Ethernet	RJ45 10/100 Mbps
Frecuencia WiFi	2.4 GHz
Potencia de transmisión WiFi	100mW
Estándar WiFi	IEEE802.11b/g/n
Protocolos de red	TCP/IP,HTTP,TCP,UDP,SMTP, DHCPDNS,P2P
LED IR	8 LED IR + 8 LED blancos
Distancia de infrarrojos	Hasta 20m
Detección de movimiento	Sí
Ranura de tarjeta	MicroSD, máx. 128 GB
Conexión P2P	Sí
ONVIF	Sí
Aplicación móvil	CamHi Pro (Adroid/iOS)
Tensión de alimentación	12V / 2A
Dimensiones	90 x 130 x 135 mm
Grado de protección	IP66
Alojamiento	ABS
Temperatura de trabajo	-26°C ~ +80°C

Control remoto desde la aplicación móvil

Advertencia: debido a las actualizaciones de la aplicación CamHiPro, podrían existir diferencias entre las imágenes y la información presentada en este manual.

1. Instale la aplicación CamHiPro accediendo a Google Play o App Store o escaneando el código QR a continuación:



Android



iOS

2. Crea una cuenta en la aplicación e inicia sesión.
3. Instale la tarjeta micro SD (máx. 128 Gb) en la cámara. La tarjeta no está incluida.



- Alimente la cámara a una fuente de alimentación de 230 V con el adaptador de alimentación de 12 V/2 A incluido en el paquete.

Nota: Recomendamos configurar y probar la cámara antes de montarla en la ubicación final.

Configuración rápida. Añadir la cámara a la aplicación sin cable.

Nota: la cámara no debe estar conectada por cable al enrutador.

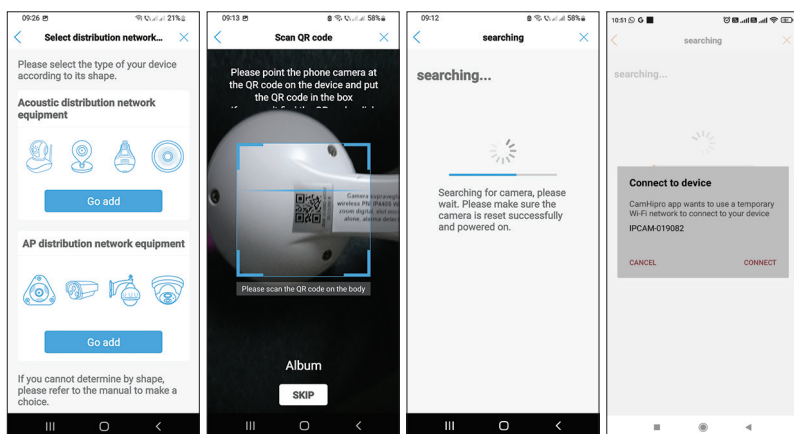
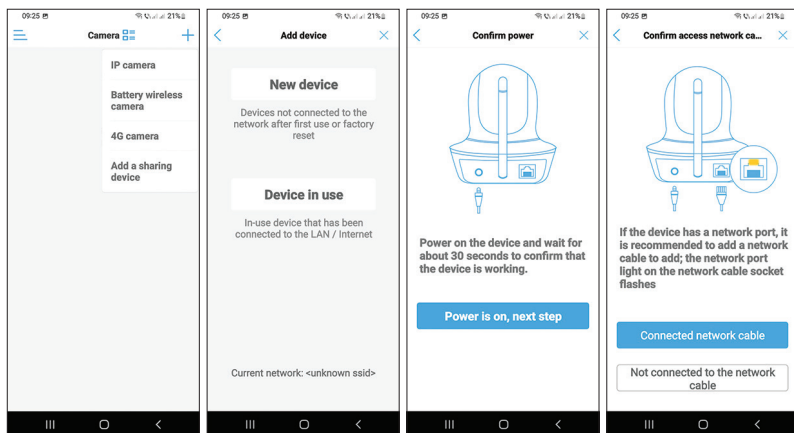
- Conecta el teléfono móvil a la red WiFi 2.4GHz del router. Active “Ubicación” en su teléfono.
- En la aplicación CamHi Pro, haga clic en el icono “+”.
- Seleccione la opción “IP camera”.
- En la siguiente interfaz, seleccione la opción “New device”.
- Haga clic en “Power is on, next step”.
- En la siguiente interfaz, seleccione la opción “Not connected to the network cable”.
- Seleccione la opción “AP distribution network equipment - Go add”.
- Escanea el código QR en la cámara.
- Espere a que la aplicación identifique la cámara
- Espere a que la aplicación identifique la cámara. Conéctese al AP de la cámara.
- Seleccione la red WiFi a la que desea conectarse y agregue la contraseña de la red. Para finalizar, presiona “Configure wireless and add”.

Nota: Si el procedimiento falla, reinicie la cámara presionando el botón de reinicio en el cable o el botón de reinicio en la placa base y repita los pasos anteriores.

Después de agregar con éxito la cámara, haga clic en la cámara

para obtener una vista previa de las imágenes. Nota: el estado de la cámara debe ser En línea. Por razones de seguridad, se le pedirá que cambie la contraseña de la cámara.

La interfaz de vista previa de la cámara tiene varias opciones: iniciar la grabación manual, realizar la captura de imágenes, activar el altavoz y el micrófono de la cámara para comunicación bidireccional, control PTZ, control de volumen, etc.



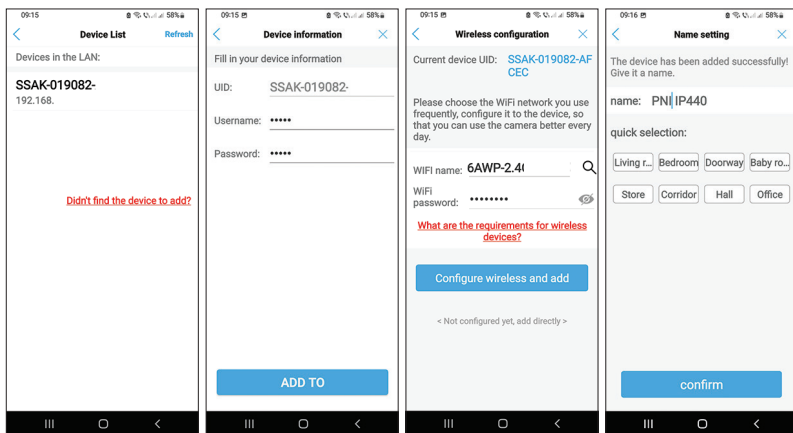
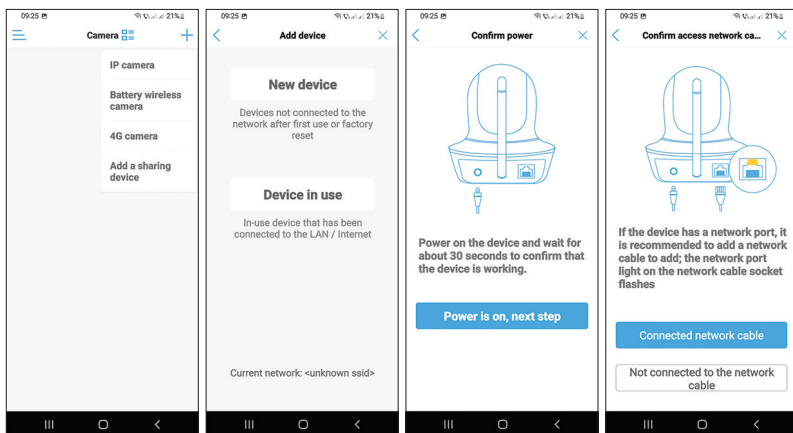


Agregar la cámara a la aplicación conectándola con un cable al enrutador


Notas:

- Para añadir la cámara a la aplicación vía cable, el móvil debe estar conectado vía WiFi 2.4GHz al mismo router al que está conectada la cámara.
 - El nombre de usuario y la contraseña predeterminados de la cámara son “admin”.
1. Conecte un cable de red al conector RJ45 en el cable de la cámara y en el enrutador.
 2. En la aplicación CamHi Pro, haga clic en el icono “+”.
 3. Seleccione la opción “IP camera”.
 4. En la siguiente interfaz, seleccione la opción “New device”.
 5. Haga clic en “Power is on, next step”.
 6. Seleccione la opción “Connected network cable”.
 7. En la lista de cámaras que se muestra, haga clic en la cámara que desea agregar.


8. En la siguiente interfaz, presione “Add to”.
9. Seleccione la red WiFi a la que desea conectar la cámara e ingrese la contraseña de la red. Presiona “Configure wireless and add”.
10. Asigne un nombre a la cámara y presione “Confirm”.



Conexión de la cámara a la red WiFi


1. Presiona el ícono  junto a la cámara que desea configurar. Nota: El estado de la cámara debe ser Online.
2. Seleccione “Wireless Setting”.
3. Seleccione la red WiFi de 2,4 GHz a la que desea conectar la cámara e ingrese la contraseña de la red. Presiona “Apply”. Se mostrará el mensaje “Wireless setup is successful”.


Configuración de grabación en la tarjeta micro SD

1. Instale una tarjeta micro SD de 128 Gb como máximo en la cámara.
2. Abra la aplicación, presione el icono  junto a la cámara que desea configurar. Nota: El estado de la cámara debe ser Online.
3. Seleccione “SD card plan recording”.
4. Activar la opción “Whether to enable record”.
5. Activa la grabación diaria, de lunes a domingo, o configura manualmente los días de grabación y el intervalo de tiempo.
6. Regrese al menú principal y seleccione la opción “SD Card setting” para verificar el espacio disponible en la tarjeta

Activa la grabación solo cuando se detecta movimiento

Note: When the micro SD card installed in the camera has a reduced capacity, we recommend activating the recording function only upon motion detection.

1. Abra la aplicación, presione el icono  junto a la cámara que desea configurar. Nota: El estado de la cámara debe ser Online. Seleccione “SD card plan recording”.
2. Activa la opción “Whether to enable record”.
3. En el área “Recording time period”, acceda a “Advanced setting” y desactive todas las opciones predeterminadas.
4. Vuelva al menú principal y acceda a “Alarm management and notification”, active la opción “Motion detection alarm” y la opción “Alarm recording to SD card”.

Para ver las grabaciones en la tarjeta micro SD instalada en la cámara, presione el icono  desde la parte inferior de la interfaz principal de la aplicación. Seleccione la cámara y el archivo que desea reproducir o descargar.

Configuración del modo de iluminación LED

Desde la interfaz de vista previa de la cámara, el menú “Night vision” ofrece 3 opciones:

1. **Infrared mode:** en condiciones de poca luz, los 8 LED IR de la cámara se encienden.
2. **Full color mode:** en condiciones de poca luz, los 8 LED IR se encienden, más los 8 LED de luz blanca.
3. **Intelligent mode:** en condiciones de poca luz, los 8 LED IR se encienden, más los 8 LED con luz blanca solo cuando se detecta movimiento.

Caractéristiques de base

- Connexion en mode Wi-Fi, LAN et AP.
- Enregistrement sur carte micro SD, max. 128 Go (carte non incluse).
- Pour la communication audio, microphone et haut-parleur intégrés.
- Installation extérieure, classe de protection IP66, boîtier ABS.
- 8 LED IR et 8 LED blanches pour une visibilité jusqu'à 20 m.
- Connexion P2P.
- Contrôle à distance via l'application CamHi Pro (Android/iOS) et via l'application HiP2P (PC Windows)
- Contrôle PTZ depuis l'application.

Spécifications techniques

Capteur	1/3" GC4653 CMOS
Résolution du capteur	4MP
Résolution d'enregistrement	flux principal 2560 x 1440 flux secondaire 800x448 / 1-16 fps
Résolution de l'aperçu	4MP
Compression de vidéo	H.265
Compression audio	AMR/G.711A
Vision nocturne	Couleur: 0.1Lux @(F1.2,AGC ON); 0 Lux avec IR, B/W 0.01 Lux @ (F1.2,AGC ON),0 Lux avec IR
Lentille	3.6mm @ F1.8
Angle de vue	80°
Ethernet	RJ45 10/100 Mbps
Fréquence Wi-Fi	2.4 GHz

Puissance de transmission Wi-Fi	100mW
Norme Wi-Fi	IEEE802.11b/g/n
Protocoles réseau	TCP/IP,HTTP,TCP,UDP,SMTP,DHCP DNS,P2P
LED IR	8 x LED IR + 8 x LED blanches
Distance IR	Jusqu'à 20 mètres
Détection de mouvement	Oui
Fente pour carte	Micro SD, max. 128 Go
Connexion P2P	Oui
ONVIF	Oui
Application mobile	CamHi Pro (Adroid/iOS)
Tension d'alimentation	12V / 2A
Dimensions	90 x 130 x 135 mm
Degré de protection	IP66
Logement	ABS
Température de fonctionnement	-26°C ~ +80°C

Contrôle à distance depuis l'application mobile

Attention: en raison des mises à jour de l'application CamHiPro, il peut y avoir des différences entre les images et les informations présentées dans ce manuel.

1. Installez l'application CamHiPro en accédant à Google Play ou à l'App Store ou en scannant le code QR ci-dessous:

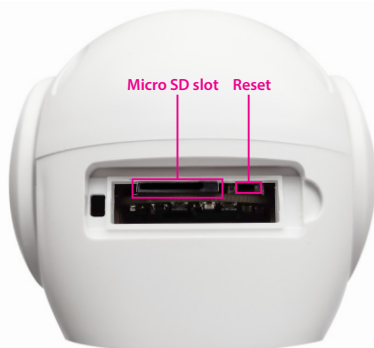


Android



iOS

2. Créez un compte dans l'application et connectez-vous.
3. Installez la carte micro SD (max. 128 Go) dans la caméra. La carte n'est pas incluse



4. Alimentez la caméra à une source d'alimentation 230 V à

l'aide de l'adaptateur secteur 12 V/2 A inclus dans l'emballage..
Remarque: Nous vous recommandons de configurer et de tester la caméra avant de la monter à l'emplacement final.

Installation rapide. Ajouter la caméra à l'application sans câble.

Remarque: la caméra ne doit pas être connectée par câble au routeur.

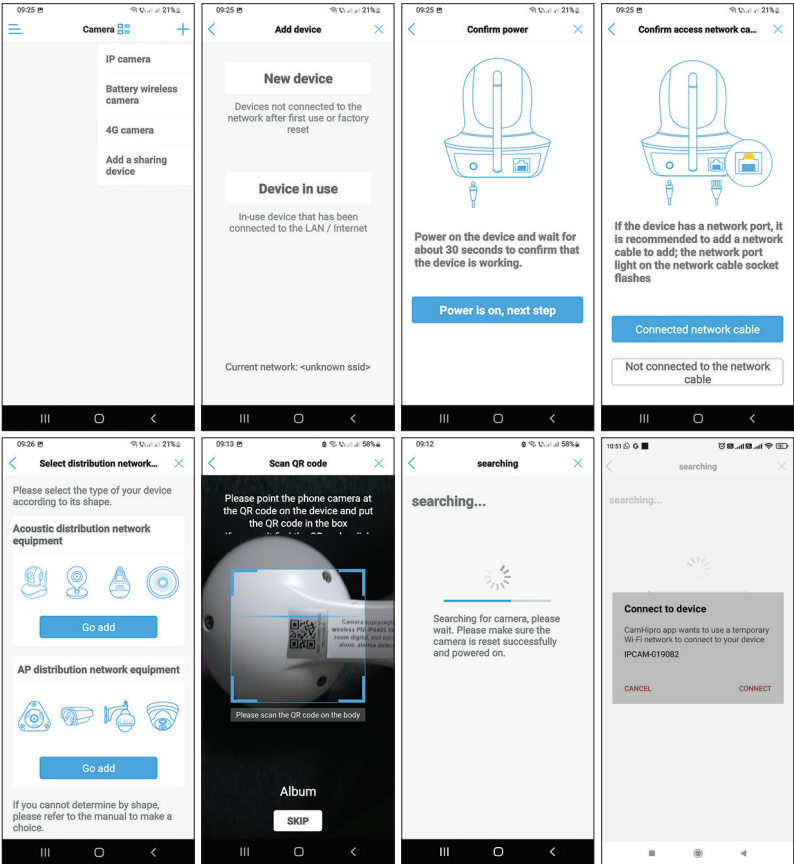
- Connectez le téléphone portable au réseau WiFi 2,4 GHz du routeur. Activez "Localisation" sur votre téléphone.
- Dans l'application CamHi Pro, cliquez sur l'icône "+".
- Sélectionnez l'option "IP camera".
- Dans l'interface suivante, sélectionnez l'option "New device".
- Cliquez sur "Power is on, next step".
- Dans l'interface suivante, sélectionnez l'option "Not connected to the network cable".
- Sélectionnez l'option "AP distribution network equipment - Go add".
- Scannez le code QR sur la caméra.
- Attendez que l'application identifie la caméra
- Attendez que l'application identifie la caméra. Connectez-vous au point d'accès de la caméra.
- Sélectionnez le réseau Wi-Fi auquel vous souhaitez vous connecter et ajoutez le mot de passe du réseau. Pour finir, appuyez sur "Configure wireless and add".

Remarque: Si la procédure échoue, réinitialisez la caméra en appuyant sur le bouton de réinitialisation sur le câble ou sur le bouton de réinitialisation sur la carte mère et répétez les étapes ci-dessus.

Après avoir ajouté la caméra avec succès, cliquez sur la caméra

pour prévisualiser les images. Remarque: l'état de la caméra doit être en ligne. Pour des raisons de sécurité, il vous sera demandé de changer le mot de passe de la caméra.

L'interface de prévisualisation de la caméra comporte plusieurs options: démarrer l'enregistrement manuel, effectuer la capture d'image, activer le haut-parleur et le microphone de la caméra pour une communication bidirectionnelle, le contrôle PTZ, le contrôle du volume, etc.





Ajouter la caméra à l'application en la connectant avec un câble au routeur

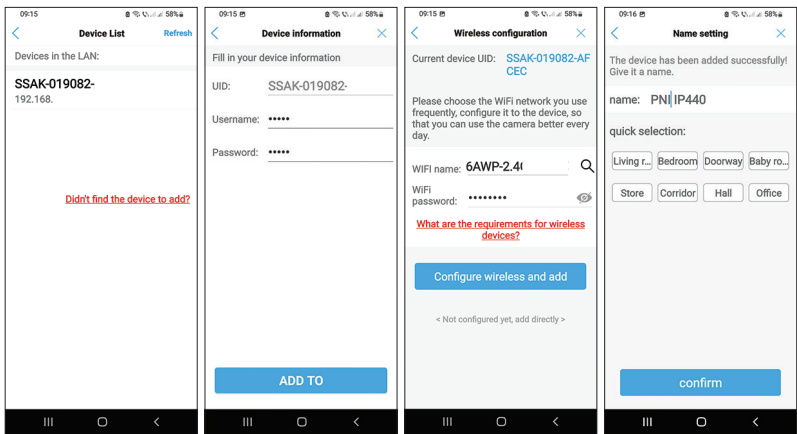
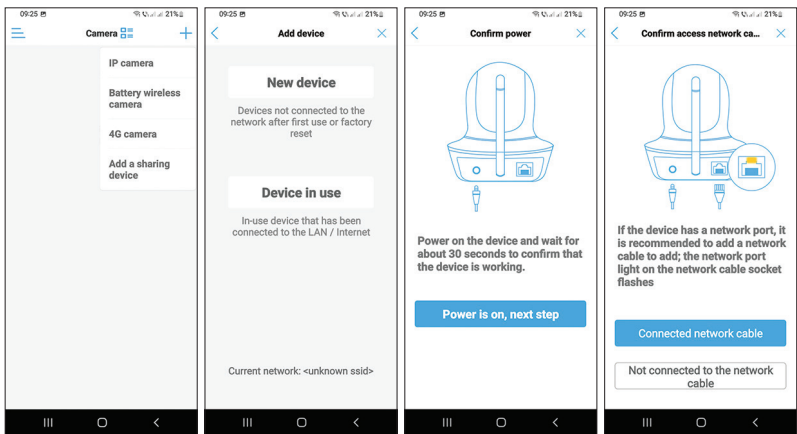
Remarques:

- Pour ajouter la caméra à l'application via un câble, le téléphone mobile doit être connecté via WiFi 2,4 GHz au même routeur auquel la caméra est connectée.
- Le nom d'utilisateur et le mot de passe par défaut de la caméra sont "admin".


1. Connectez un câble réseau au connecteur RJ45 sur le câble de la caméra et dans le routeur.
2. Dans l'application CamHi Pro, cliquez sur l'icône "+".
3. Sélectionnez l'option "IP camera".
4. Dans l'interface suivante, sélectionnez l'option "New device".
5. Cliquez sur "Power is on, next step".
6. Sélectionnez l'option "Connected network cable".
7. Dans la liste de caméras affichée, cliquez sur la caméra que

vous souhaitez ajouter.


8. Dans l'interface suivante, appuyez sur "Add to".
9. Sélectionnez le réseau Wi-Fi auquel vous souhaitez connecter la caméra et saisissez le mot de passe du réseau. Appuyez sur "Configure wireless and add".
10. Donnez un nom à la caméra et appuyez sur "Confirm".



Connexion de la caméra au réseau Wi-Fi

1. Appuyez sur l'icône  à côté de la caméra que vous souhaitez configurer. Remarque: L'état de la caméra doit être Online.
2. Sélectionnez "Wireless Setting".
3. Sélectionnez le réseau WiFi 2,4 GHz auquel vous souhaitez connecter la caméra et saisissez le mot de passe du réseau. Appuyez sur "Apply". Le message "Wireless setup is successful" s'affichera.


Configuration de l'enregistrement sur la carte micro SD


1. Installez une carte micro SD de 128 Go maximum dans la caméra.
2. Ouvrez l'application, appuyez sur l'icône  à côté de la caméra que vous souhaitez configurer. Remarque: L'état de la caméra doit être Online.
3. Sélectionnez "SD card plan recording".
4. Activez l'option "Whether to enable record".
5. Activez l'enregistrement quotidien, du lundi au dimanche, ou définissez manuellement les jours d'enregistrement et l'intervalle de temps.
6. Retournez au menu principal et sélectionnez l'option "SD Card setting" pour vérifier l'espace disponible sur la carte.

Activer l'enregistrement uniquement lorsqu'un mouvement est détecté

Remarque: Lorsque la carte micro SD installée dans la caméra a une capacité réduite, nous vous recommandons d'activer la

fonction d'enregistrement uniquement lors de la détection de mouvement.

1. Ouvrez l'application, appuyez sur l'icône  à côté de la caméra que vous souhaitez configurer. Remarque: L'état de la caméra doit être Online. Sélectionnez "SD card plan recording".
2. Activez l'option "Whether to enable record".
3. Dans la zone "Recording time period", accédez à "Advanced setting" et désactivez toutes les options prédéfinies.
4. Retournez au menu principal et accédez à "Alarm management and notification", activez l'option "Motion detection alarm" et l'option "Alarm recording to SD card".

Pour visualiser les enregistrements sur la carte micro SD installée dans la caméra, appuyez sur l'icône  depuis le bas de l'interface principale de l'application. Sélectionnez la caméra et le fichier que vous souhaitez lire ou télécharger.

Réglage du mode d'éclairage LED

Depuis l'interface de prévisualisation de la caméra, le menu "Night vision" propose 3 options:

1. **Infrared mode:** dans des conditions de faible luminosité, les 8 LED IR de la caméra s'allument.
2. **Full color mode:** dans des conditions de faible luminosité, les 8 LED IR s'allument, plus les 8 LED à lumière blanche.
3. **Intelligent mode:** dans des conditions de faible luminosité, les 8 LED IR s'allument, plus les 8 LED à lumière blanche uniquement lorsqu'un mouvement est détecté.

Alapvető funkciók

- WiFi, LAN és AP módú kapcsolat.
- Felvétel micro SD kártyára, max. 128 Gb (kártya nem tartozék).
- A hangkommunikációhoz beépített mikrofon és hangszóró.
- Kültéri telepítés, IP66 védettség, ABS ház.
- 8 IR LED és 8 fehér LED a láthatóságért akár 20 m távolságra is.
- P2P kapcsolat.
- Távirányító a CamHi Pro alkalmazáson keresztül (Android/iOS) és a HiP2P alkalmazáson keresztül (PC Windows)
- PTZ vezérlés az alkalmazásból.

Műszaki adatok

Érzékelő	1/3" GC4653 CMOS
Szenzor felbontása	4MP
Regisztrációs határozat	fő áramlás 2560 x 1440, másodlagos áramlás 800x448 / 1-16 fps
Előnézet felbontás	4MP
Videó tömörítés	H.265
Hangtömörítés	AMR/G.711A
Éjszakai látás	Szín: 0.1Lux @(F1.2,AGC ON); 0 Lux IR-vel, B/W 0.01 Lux @ (F1.2,AGC ON),0 Lux IR-vel
Lencse	3.6mm @ F1.8
Látószög	80°
Ethernet	RJ45 10/100 Mbps
WiFi frekvencia	2.4 GHz

WiFi átviteli teljesítmény	100mW
WiFi szabvány	IEEE802.11b/g/n
Hálózati protokollok	TCP/IP,HTTP,TCP,UDP,SMTP,DHCP DNS,P2P
IR LED-ek	8 x IR LED + 8 x fehér LED
IR távolság	20 m-ig
Mozgásérzékelés	Igen
Slot kártya	Micro SD, max. 128 Gb
P2P kapcsolat	Igen
ONVIF	Igen
Mobilos alkalmazás	CamHi Pro (Adroid/iOS)
Tápfeszültség	12V / 2A
Méretetek	90 x 130 x 135 mm
Védettségi fok	IP66
Ház	ABS
Üzemhőmérséklet	-26°C ~ +80°C

Távírányító mobilalkalmazásból

Figyelmeztetés: a CamHiPro alkalmazás frissítései miatt eltérések lehetnek a kézikönyvben szereplő képek és információk között.

1. Telepítse a CamHiPro alkalmazást a Google Play vagy az App Store megnyitásával, vagy az alábbi QR-kód beolvasásával:

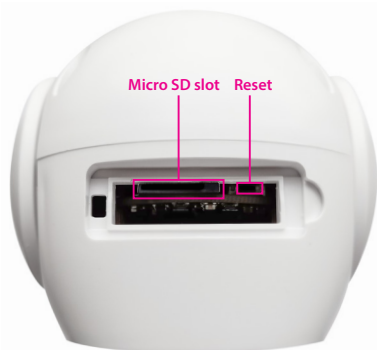


Android



iOS

2. Hozzon létre egy fiókot az alkalmazásban, és jelentkezzen be.
3. Helyezze be a micro SD kártyát (max. 128 Gb) a kamerába. A kártya nem tartozék.



4. A fényképezőgépet 230 V-os áramforrásról táplálja a csomagban található 12 V/2A hálózati adapter segítségével.

Megjegyzés: Javasoljuk, hogy konfigurálja és tesztelje a kamerát, mielőtt a végső helyre rögzíti.

Gyors beállítás. A kamera hozzáadása az alkalmazáshoz kábel nélkül.

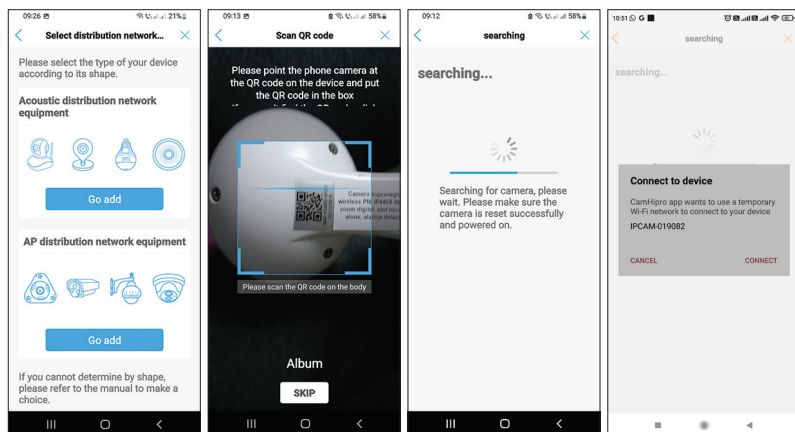
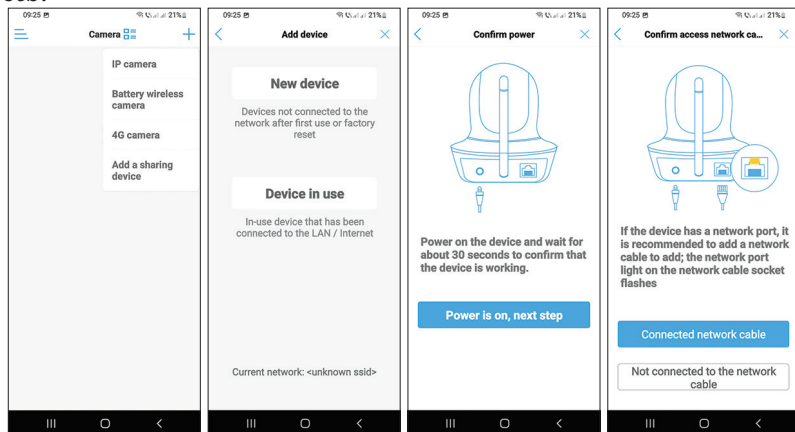
Megjegyzés: a kamerát nem szabad kábellel csatlakoztatni a routerhez.

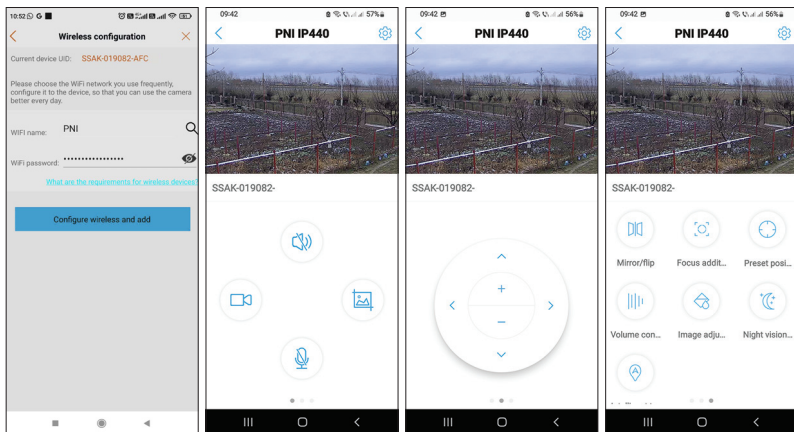
- Csatlakoztassa a mobiltelefont az útválasztó WiFi 2,4 GHz-es hálózatához. Aktiválja a „Hely” funkciót a telefonján.
- A CamHi Pro alkalmazásban kattintson a „+” ikonra.
- Válassza az „IP camera” opciót.
- A következő felületen válassza az „New device” opciót.
- Kattintson a „Power is on, next step” elemre.
- A következő felületen válassza a „Not connected to the network cable” opciót.
- Válassza az „AP distribution network equipment - Go add” opciót.
- Olvassa be a QR-kódot a kamerán.
- Várja meg, amíg az alkalmazás azonosítja a kamerát
- Várja meg, amíg az alkalmazás azonosítja a kamerát. Csatlakoztassa a kamera AP-jához.
- Válassza ki a WiFi hálózatot, amelyhez csatlakozni szeretne, és adja meg a hálózati jelszót. A befejezéshez nyomja meg a “Configure wireless and add” gombot.

Megjegyzés: Ha az eljárás sikertelen, állítsa alaphelyzetbe a kamerát a vezetéken lévő reset gomb vagy az alaplappal reset gombjának megnyomásával, és ismétlje meg a fenti lépéseket.

A kamera sikeres hozzáadása után kattintson a kamerára a képek előnézetéhez. Megjegyzés: a kamera állapotának Online-nak kell lennie. Biztonsági okokból meg kell változtatni a kamera jelszavát. A kamera előnézeti felületén több lehetőség is van: kézi felvétel

indítása, képrögzítés, hangszóró és kamera mikrofon aktiválása a kétirányú kommunikációhoz, PTZ vezérlés, hangerőszabályozás stb.





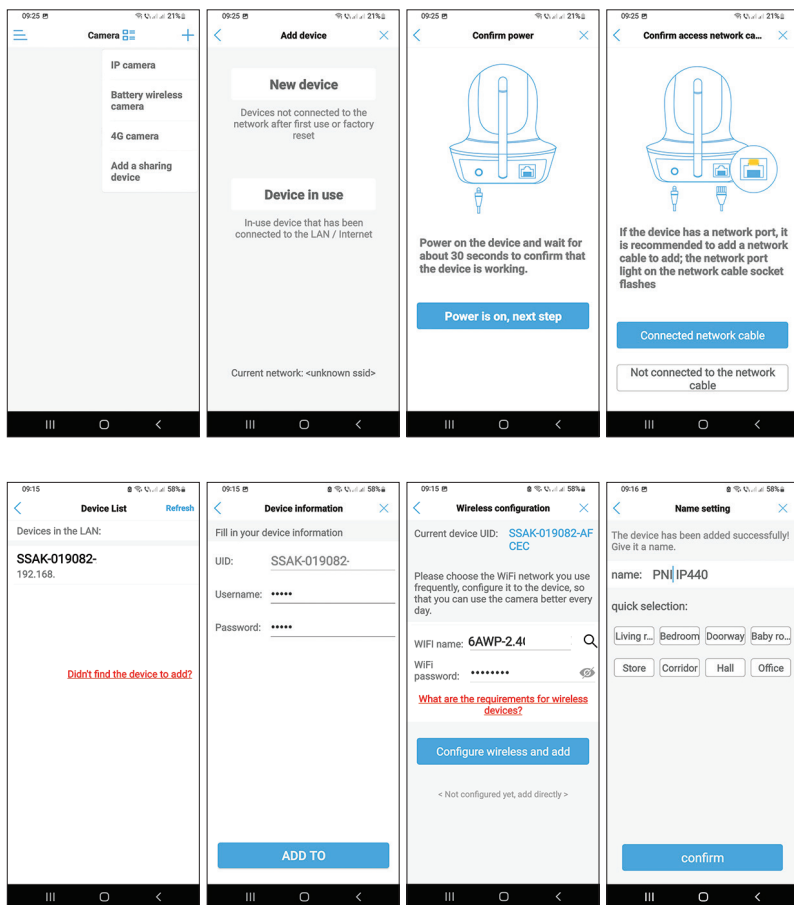
A kamera hozzáadása az alkalmazáshoz úgy, hogy kábellel csatlakoztatja a routerhez

Megjegyzések:


- Ahhoz, hogy a kamerát kábelen keresztül hozzáadhassuk az alkalmazáshoz, a mobiltelefont WiFi 2,4 GHz-en keresztül ugyanahhoz a routerhez kell csatlakoztatni, amelyhez a kamera is csatlakozik.
 - A kamera alapértelmezett felhasználóneve és jelszava az „admin”.
1. Csatlakoztasson egy hálózati kábelt a kameravezeték és az útválasztó RJ45 csatlakozójához.
 2. A CamHi Pro alkalmazásban kattintson a „+” ikonra.
 3. Válassza az „IP camera” opciót.
 4. A következő felületen válassza az „New device” opciót.
 5. Kattintson a „Power is on, next step” elemre.
 6. Válassza a „Connected network cable” lehetőséget.
 7. A megjelenített kameralistában kattintson a hozzáadni kívánt

kamerára.


8. A következő felületen nyomja meg a „Add to” gombot.
9. Válassza ki a WiFi hálózatot, amelyhez csatlakoztatni szeretné a kamerát, és adja meg a hálózat jelszavát. Nyomja meg a „Configure wireless and add” gombot.
10. Adjon nevet a kamerának, és nyomja meg a gombot “Confirm”.



A kamera csatlakoztatása a WiFi hálózathoz


1. Nyissa meg az alkalmazást, nyomja meg a konfigurálni kívánt kamera melletti ikont . Megjegyzés: A kamera állapotának Online-nak kell lennie.
2. Válassza a „Wireless Setting” lehetőséget.
3. Válassza ki azt a 2,4 GHz-es WiFi hálózatot, amelyhez csatlakoztatni szeretné a kamerát, és adja meg a hálózat jelszavát. Nyomja meg az „Apply” gombot. Megjelenik a „Wireless setup is successful” üzenet.


Felvételi konfiguráció a micro SD kártyán

1. Helyezzen be egy maximum 128 Gb-os micro SD kártyát a kamerába.
2. Nyissa meg az alkalmazást, nyomja meg a konfigurálni kívánt kamera melletti ikont . Megjegyzés: A kamera állapotának Online-nak kell lennie.
3. Válassza az „SD card plan recording” lehetőséget.
4. Aktiválja a „Whether to enable record” opciót.
5. Aktiválja a napi rögzítést hétfőtől vasárnapig, vagy állítsa be kézzel a felvételi napokat és időintervallumot.
6. Térjen vissza a főmenübe, és válassza az „SD Card setting” opciót a kártyán rendelkezésre álló hely ellenőrzéséhez.

Csak akkor kapcsolja be a felvételt, ha mozgást észlel

Megjegyzés: Ha a fényképezőgépbe helyezett micro SD kártya kapacitása csökkent, javasoljuk, hogy csak mozgásérzékelés esetén kapcsolja be a felvételi funkciót.

1. Open the app, press the icon  next to the camera you want to configure. Note: The camera status must be Online. Select “SD card plan recording”.
2. Activate the option “Whether to enable record”.
3. In the “Recording time period” area, access “Advanced setting” and disable all preset options.
4. Return to the main menu and access “Alarm management and notification”, activate the “Motion detection alarm” option and the “Alarm recording to SD card” option.

A kamerába helyezett micro SD kártyán lévő felvételek megtekintéséhez nyomja meg az ikont  az alkalmazás fő felületének alján. Válassza ki a kamerát és a lejátszani vagy letölteni kívánt fájlt.

LED világítási mód beállítása

A kamera előnézeti felületéről az „Night vision” menü 3 lehetőséget kínál:

1. **Infrared mode:** gyenge fényviszonyok között a kamera 8 IR LED-je világít.
2. **Full color mode:** gyenge fényviszonyok mellett a 8 IR LED világít, plusz a 8 fehér fényű LED.
3. **Intelligent mode:** gyenge fényviszonyok mellett a 8 IR LED világít, plusz a 8 LED fehér fénnel csak mozgás érzékelésekor.

Caratteristiche di base

- Connessione in modalità WiFi, LAN e AP.
- Registrazione su scheda micro SD, max. 128Gb (scheda non inclusa).
- A modo comunicazione audio, microfono e altoparlante integrati.
- Installazione da esterno, classe di protezione IP66, custodia in ABS.
- 8 LED IR e 8 LED bianchi per una visibilità fino a 20 m di distanza.
- Connessione P2P.
- Controllo remoto tramite applicazione CamHi Pro (Android/iOS) e tramite applicazione HiP2P (PC Windows)
- Controllo PTZ dall'applicazione.

Specifiche tecniche

Sensore	1/3" GC4653 CMOS
Risoluzione del sensore	4MP
Risoluzione di registrazione	flusso principale 2560 x 1440, fusso secondario 800x448 / 1-16 fps
Risoluzione anteprima	4MP
Compressione video	H.265
Compressione audio	AMR/G.711A
Visione notturna	A colori: 0.1Lux @(F1.2,AGC ON); 0 Lux con IR, B/W 0.01 Lux @ (F1.2,AGC ON),0 Lux con IR
Lente	3.6mm @ F1.8

Angolo di visione	80°
Ethernet	RJ45 10/100 Mbps
Frequenza WiFi	2.4 GHz
Potenza di trasmissione Wi-Fi	100mW
Norma Wi-Fi	IEEE802.11b/g/n
Protocolli di rete	TCP/IP,HTTP,TCP,UDP,SMTP,DHCP DNS,P2P
LED IR	8 LED IR + 8 LED bianchi
Distanza IR	Fino a 20 m
Rilevamento del movimento	Sì
Slot scheda	Micro SD, max. 128 GB
Connessione P2P	Sì
ONVIF	Sì
Applicazione mobile	CamHi Pro (Adroid/iOS)
Tensione di alimentazione	12V / 2A
Dimensioni	90 x 130 x 135 mm
Grado di protezione	IP66
Alloggiamento	ABS
Temperatura di lavoro	-26°C ~ +80°C

Controllo remoto dall'app mobile

Attenzione: a causa degli aggiornamenti dell'applicazione CamHiPro, potrebbero esserci differenze tra le immagini e le informazioni presentate in questo manuale.

1. Installa l'applicazione CamHiPro accedendo a Google Play o all'App Store o scansionando il codice QR sottostante:

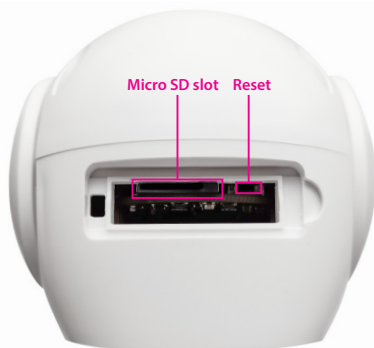


Android



iOS

2. Crea un account nell'applicazione e accedi.
3. Installare la scheda micro SD (max. 128 Gb) nella telecamera. La scheda non è inclusa.



4. Alimentare la telecamera a una fonte di alimentazione da 230 V utilizzando l'adattatore di alimentazione da 12 V/2 A incluso nella confezione.

Nota: si consiglia di configurare e testare la telecamera prima di montarla nella posizione finale.

Configurazione rapida. Aggiunta della telecamera all'applicazione senza cavo.

Nota: la telecamera non deve essere collegata via cavo al router.

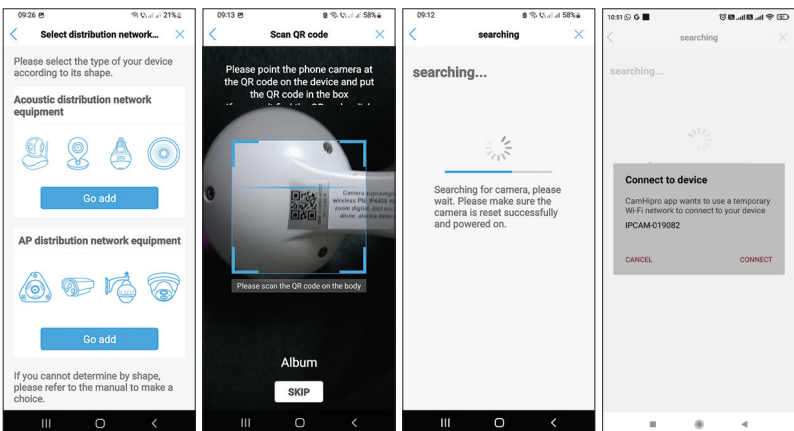
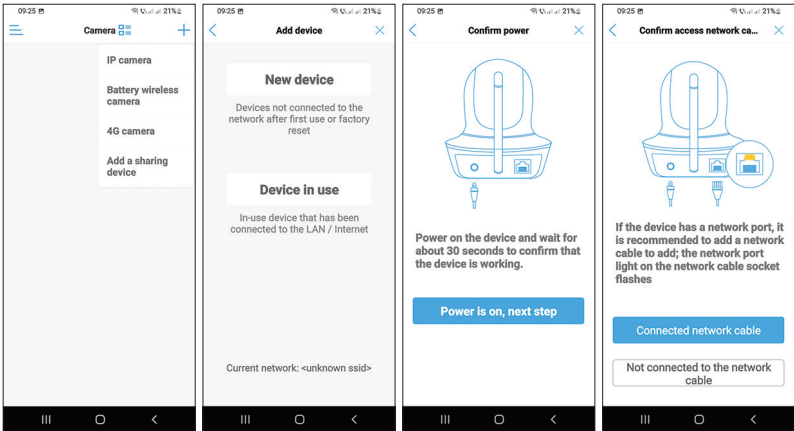
- Connetti il cellulare alla rete WiFi 2.4GHz del router. Attiva "Posizione" sul tuo telefono.
- Nell'applicazione CamHi Pro, fai clic sull'icona "+".
- Seleziona l'opzione "IP camera".
- Nella seguente interfaccia, seleziona l'opzione "New device".
- Fare clic su "Power is on, next step".
- Nella seguente interfaccia, seleziona l'opzione "Not connected to the network cable".
- Seleziona l'opzione "AP distribution network equipment - Go add".
- Scansiona il codice QR sulla telecamera.
- Attendere che l'applicazione identifichi la telecamera
- Attendere che l'applicazione identifichi la telecamera. Connettiti all'AP della videocamera.
- Seleziona la rete WiFi a cui vuoi connetterti e aggiungi la password di rete. Per finire, premere "Configure wireless and add".

Nota: se la procedura non riesce, ripristinare la telecamera premendo il pulsante di ripristino sul cavo o il pulsante di ripristino sulla scheda madre e ripetere i passaggi precedenti.

Dopo aver aggiunto correttamente la telecamera, fare clic sulla telecamera per visualizzare l'anteprima delle immagini. Nota: lo

stato della telecamera deve essere Online. Per motivi di sicurezza, ti verrà chiesto di modificare la password della telecamera.

L'interfaccia di anteprima della telecamera ha diverse opzioni: avviare la registrazione manuale, eseguire l'acquisizione dell'immagine, attivare l'altoparlante e il microfono della telecamera per la comunicazione bidirezionale, il controllo PTZ, il controllo del volume, ecc.



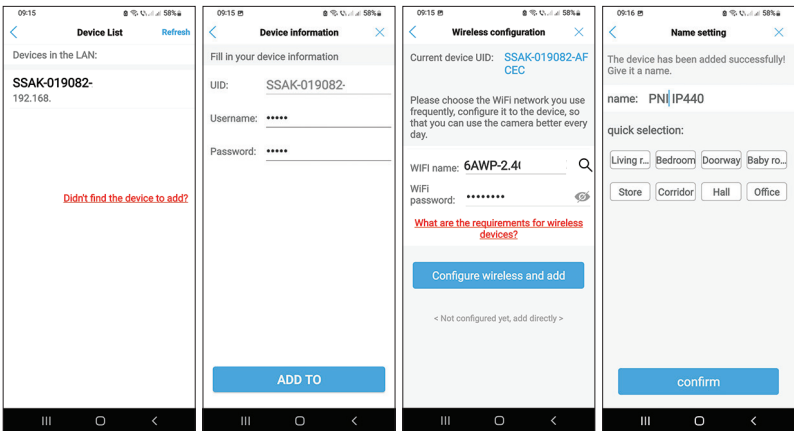
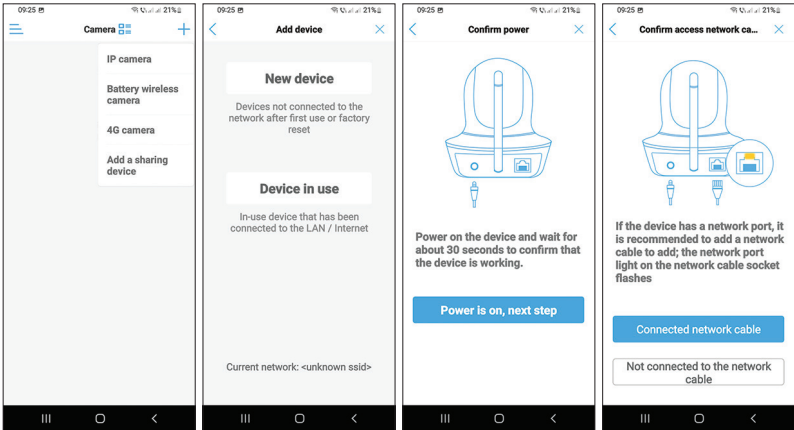


Aggiunta della telecamera all'applicazione collegandola con un cavo al router


Note:

- Per aggiungere la telecamera all'applicazione via cavo, il cellulare deve essere connesso tramite WiFi 2.4GHz allo stesso router a cui è collegata la telecamera.
 - Il nome utente e la password predefiniti della telecamera sono "admin".
1. Collegare un cavo di rete al connettore RJ45 sul cavo della telecamera e nel router.
 2. Nell'applicazione CamHi Pro, fai clic sull'icona "+".
 3. Seleziona l'opzione "IP camera".
 4. Nella seguente interfaccia, seleziona l'opzione "New device".
 5. Fare clic su "Power is on, next step".
 6. Selezionare l'opzione "Connected network cable".
 7. Dall'elenco delle telecamere visualizzato, fare clic sulla


- telecamera che si desidera aggiungere.
8. Nella seguente interfaccia, premere “Add to”.
 9. Seleziona la rete Wi-Fi a cui desideri connettere la telecamera e inserisci la password della rete. Premere “Configure wireless and add”.
 10. Dai un nome alla telecamera e premi “Confirm”.



Connessione della telecamera alla rete Wi-Fi

1. Premere l'icona  accanto alla telecamera che desideri configurare. Nota: lo stato della telecamera deve essere Online.
2. Selezionare “Wireless Setting”.
3. Selezionare la rete Wi-Fi 2,4 GHz a cui si desidera connettere la telecamera e inserire la password della rete. Premere “Apply”. Verrà visualizzato il messaggio “Wireless setup is successful”.


Configurazione della registrazione sulla scheda micro SD


1. Installa una scheda micro SD da massimo 128 GB nella telecamera.
2. Apri l'app, premi l'icona  accanto alla telecamera che desideri configurare. Nota: lo stato della telecamera deve essere Online.
3. Selezionare “SD card plan recording”.
4. Attiva l'opzione “Whether to enable record”.
5. Attiva la registrazione giornaliera, dal lunedì alla domenica, oppure imposta manualmente i giorni e l'intervallo di registrazione.
6. Tornare al menu principale e selezionare l'opzione “SD Card setting” per verificare lo spazio disponibile sulla scheda.

Attiva la registrazione solo quando viene rilevato un movimento

Nota: Quando la scheda micro SD installata nella telecamera

ha una capacità ridotta, si consiglia di attivare la funzione di registrazione solo al rilevamento del movimento.

1. Apri l'app, premi l'icona  accanto alla telecamera che desideri configurare. Nota: lo stato della telecamera deve essere Online. Selezionare "SD card plan recording".
2. Attivare l'opzione "Whether to enable record".
3. Nell'area "Recording time period", accedere a "Advanced setting" e disabilitare tutte le opzioni preimpostate.
4. Tornare al menu principale e accedere a "Alarm management and notification", attivare l'opzione "Motion detection alarm" e l'opzione "Alarm recording to SD card".

Per visualizzare le registrazioni sulla scheda micro SD installata nella telecamera, premere l'icona  dalla parte inferiore dell'interfaccia principale dell'applicazione. Selezionare la telecamera e il file che si desidera riprodurre o scaricare.

Impostazione della modalità di illuminazione a LED

Dall'interfaccia di anteprima della telecamera, il menu "Night vision" offre 3 opzioni:

1. **Infrared mode:** in condizioni di scarsa luminosità si accendono gli 8 LED IR della telecamera.
2. **Full color mode:** in condizioni di scarsa luminosità si accendono gli 8 led IR, più gli 8 led a luce bianca.
3. **Intelligent mode:** in condizioni di scarsa luminosità si accendono gli 8 led IR, più gli 8 led con luce bianca solo quando viene rilevato un movimento.

Basis kenmerken

- WiFi-, LAN- en AP-modusverbinding.
- Opname op micro SD-kaart, max. 128Gb (kaart niet inbegrepen).
- Naar manier audiocommunicatie, ingebouwde microfoon en luidspreker.
- Buitenopstelling, beschermingsklasse IP66, ABS-behuizing.
- 8 IR LED's en 8 witte LED's voor zichtbaarheid op een afstand van maximaal 20 m.
- P2P-verbinding.
- Afstandsbediening via de CamHi Pro-applicatie (Android/iOS) en via de HiP2P-applicatie (PC Windows)
- PTZ-besturing vanuit de applicatie.

Technische specificaties

Sensor	1/3" GC4653 CMOS
Sensor resolutie	4MP
Registratie resolutie	hoofdstroom 2560 x 1440, secundaire stroom 800x448 / 1-16 fps
Voorbeeldresolutie	4MP
Video compressie	H.265
Audiocompressie	AMR/G.711A
Nachtzicht	Colour: 0.1Lux @(F1.2,AGC ON); 0 Lux met IR, B/W 0.01 Lux @ (F1.2,AGC ON),0 Lux met IR
Lens	3.6mm @ F1.8
Kijk hoek	80°
Ethernet	RJ45 10/100 Mbps

WiFi-frequentie	2.4 GHz
WiFi-zendvermogen	100mW
WiFi-standaard	IEEE802.11b/g/n
Netwerkprotocollen	TCP/IP,HTTP,TCP,UDP,SMTP,DHCP DNS,P2P
IR-LED's	8 x IR LED's + 8 x Witte LED's
IR-afstand	Tot 20 meter
Bewegingsdetectie	Ja
Kaartsleuf	MicroSD, max. 128Gb
P2P-verbinding	Ja
ONVIF	Ja
Mobiele applicatie	CamHi Pro (Adroid/iOS)
Vermogensspanning	12V / 2A
Dimensies	90 x 130 x 135 mm
Mate van bescherming	IP66
Huisvesting	ABS
Werktemperatuur	-26°C ~ +80°C

Afstandsbediening via mobiele app

Waarschuwing: als gevolg van updates van de CamHiPro-toepassing kunnen er verschillen zijn tussen de afbeeldingen en informatie in deze handleiding.

1. Installeer de CamHiPro-app door naar Google Play of de App Store te gaan of door onderstaande QR-code te scannen:

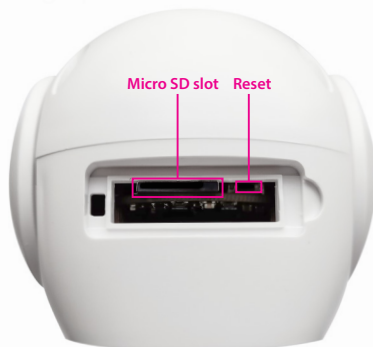


Android



iOS

2. Maak een account aan in de applicatie en log in.
3. Installeer de micro SD-kaart (max. 128 Gb) in de camera. De kaart is niet inbegrepen.



4. Sluit de camera aan op een 230V-voedingsbron met behulp van de 12V/2A-voedingsadapter die in het pakket is meegeleverd.
- Opmerking: we raden aan de camera te configureren en te testen voordat u deze op de definitieve locatie monteert.

Snelle installatie. De camera toevoegen aan de applicatie zonder kabel.

Let op: de camera mag niet met een kabel op de router zijn aangesloten.

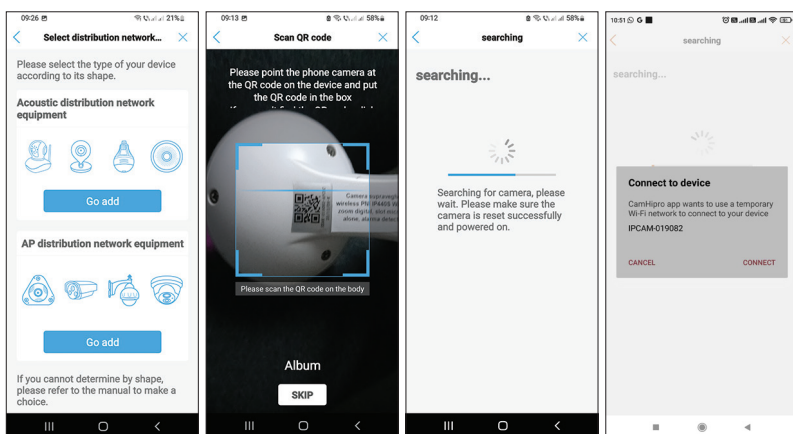
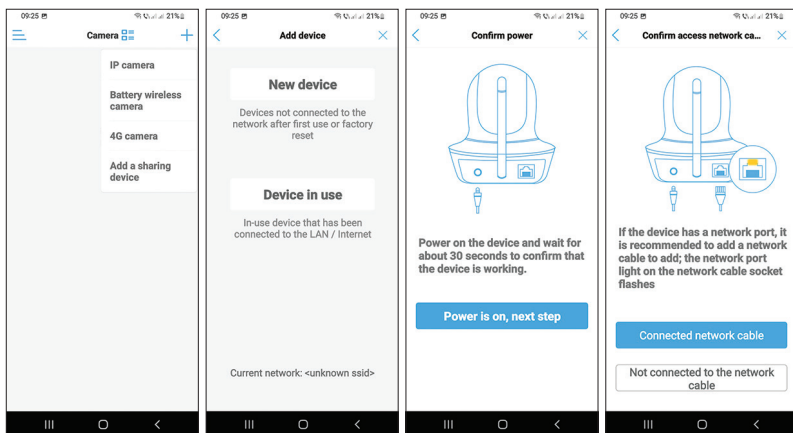
- Verbind de mobiele telefoon met het wifi 2,4 GHz netwerk van de router. Activeer “Locatie” op uw telefoon.
- Klik in de CamHi Pro-applicatie op het pictogram “+”.
- Selecteer de optie “IP camera”.
- Selecteer in de volgende interface de optie “New device”.
- Klik op “Power is on, next step”.
- Selecteer in de volgende interface de optie “Not connected to the network cable”.
- Selecteer de optie “AP distribution network equipment - Go adds”.
- Scan de QR-code op de camera.
- Wacht tot de applicatie de camera identificeert
- Wacht tot de applicatie de camera identificeert. Maak verbinding met het AP van de camera.
- Selecteer het wifi-netwerk waarmee u verbinding wilt maken en voeg het netwerkwoord toe. Druk om af te sluiten op “Configure wireless and add”.

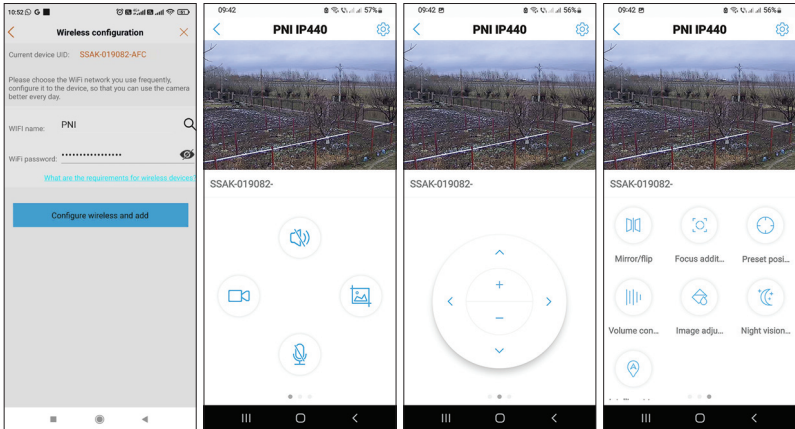
Opmerking: als de procedure mislukt, reset u de camera door op de resetknop op de draad of de resetknop op het moederbord te drukken en herhaalt u de bovenstaande stappen.

Nadat u de camera succesvol hebt toegevoegd, klikt u op de

camera om een voorbeeld van de afbeeldingen te bekijken. Let op: de camerastatus moet Online zijn. Om veiligheidsredenen wordt u gevraagd het camerawachtwoord te wijzigen.

De camera-preview-interface heeft verschillende opties: handmatige opname starten, beeldopname uitvoeren, luidspreker en cameramicrofoon activeren voor tweerichtingscommunicatie, PTZ-bediening, volumeregeling, enz.



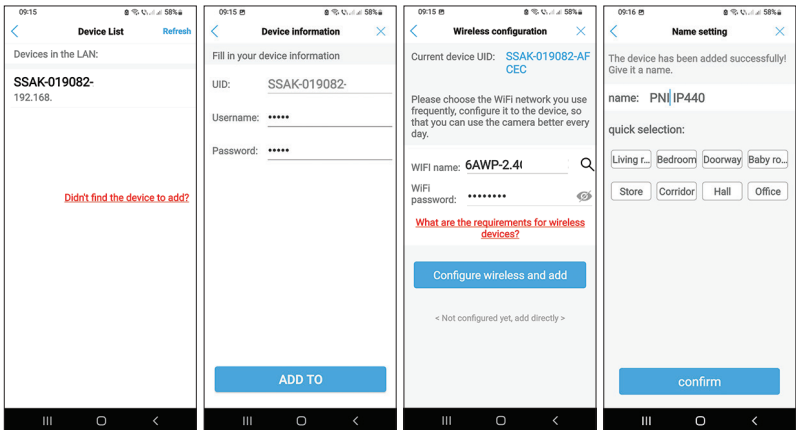
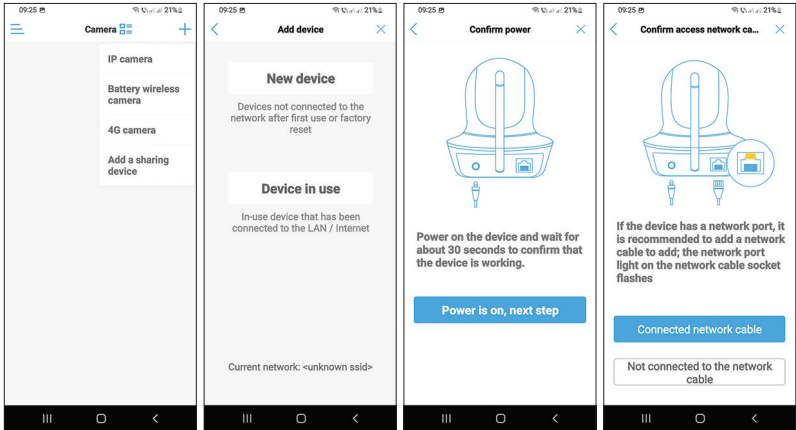


De camera toevoegen aan de applicatie door deze met een kabel aan te sluiten op de router


Notities:

- Om de camera via een kabel aan de applicatie toe te voegen, moet de mobiele telefoon via wifi 2,4 GHz verbonden zijn met dezelfde router waarop de camera is aangesloten.
 - De standaard gebruikersnaam en het wachtwoord van de camera zijn “admin”.
1. Sluit een netwerkkabel aan op de RJ45-connector op de camerakabel en in de router.
 2. Klik in de CamHi Pro-applicatie op het pictogram “+”.
 3. Selecteer de optie “IP camera”.
 4. Selecteer in de volgende interface de optie “New device”.
 5. Klik op “Power is on, next step”.
 6. Selecteer de optie “Connected network cable”.
 7. Klik in de weergegeven cameralist op de camera die u wilt toevoegen.


8. Druk in de volgende interface op “Add to”.
9. Selecteer het wifi-netwerk waarmee je de camera wilt verbinden en voer het wachtwoord van het netwerk in. Druk op “Configure wireless and add”.
10. Geef de camera een naam en druk op “Confirm”.



De camera verbinden met het wifi-netwerk


1. Druk op het pictogram  naast de camera die u wilt configureren. Let op: De camerastatus moet Online zijn.
2. Selecteer “Wireless Setting”.
3. Selecteer het wifi 2,4 GHz netwerk waarmee je de camera wilt verbinden en voer het wachtwoord van het netwerk in. Druk op “Apply”. Het bericht “Wireless setup is successful” wordt weergegeven.


Opnameconfiguratie op de micro SD-kaart

1. Installeer een micro SD-kaart van maximaal 128 Gb in de camera.
2. Open de app, druk op het icoontje  naast de camera die je wilt configureren. Let op: De camerastatus moet Online zijn.
3. Selecteer “SD card plan recording”.
4. Activeer de optie “Whether to enable record”.
5. Activeer de dagelijkse opname, van maandag tot zondag, of stel handmatig de opnamedagen en het tijdsinterval in.
6. Keer terug naar het hoofdmenu en selecteer de optie “SD Card setting” om de beschikbare ruimte op de kaart te controleren.

Activeer de opname alleen wanneer er beweging wordt gedetecteerd

Opmerking: Als de in de camera geïnstalleerde micro SD-kaart een verminderde capaciteit heeft, raden we aan de opnamefunctie alleen te activeren bij bewegingsdetectie.

1. Open de app, druk op het icoontje  naast de camera die je wilt configureren. Let op: De camerastatus moet Online zijn. Selecteer “SD card plan recording”.
2. Activeer de optie “Whether to enable record”.
3. Ga in het gebied “Recording time period” naar “Advanced setting” en schakel alle vooraf ingestelde opties uit.
4. Keer terug naar het hoofdmenu en ga naar “Alarm management and notification”, activeer de optie “Motion detection alarm” en de optie “Alarm recording to SD card”.

Om de opnamen op de micro SD-kaart in de camera te bekijken, drukt u op het pictogram  vanaf de onderkant van de hoofdapplicatie-interface. Selecteer de camera en het bestand dat u wilt afspelen of downloaden.

Instelling LED-verlichtingsmodus

Vanuit de preview-interface van de camera biedt het menu “Night vision” 3 opties:

1. **Infrared mode:** bij weinig licht lichten de 8 IR LED's van de camera op.
2. **Full color mode:** bij weinig licht lichten de 8 IR-LED's op, plus de 8 witlicht-LED's.
3. **Intelligent mode:** bij weinig licht lichten de 8 IR-LED's op, plus de 8 LED's met wit licht alleen wanneer er beweging wordt gedetecteerd.

Podstawowe funkcje

- Połączenie w trybie WiFi, LAN i AP.
- Nagrywanie na kartę micro SD, maks. 128 GB (karta nie jest dołączona).
- Do sposobu komunikacji audio, wbudowany mikrofon i głośnik.
- Montaż na zewnątrz, stopień ochrony IP66, obudowa ABS.
- 8 diod IR i 8 białych diod LED zapewniających widoczność na odległość do 20 m.
- Połączenie P2P.
- Zdalne sterowanie poprzez aplikację CamHi Pro (Android/iOS) oraz poprzez aplikację HiP2P (PC Windows)
- Sterowanie PTZ z poziomu aplikacji

Specyfikacja techniczna

Czujnik	1/3" GC4653 CMOS
Rozdzielczość czujnika	4MP
Uchwata o rejestracji	przeptyw główny 2560 x 1440, przeptyw wtórny 800x448 / 1-16 fps
Rozdzielczość podglądu	4MP
Kompresja wideo	H.265
Kompresja dźwięku	AMR/G.711A
Nocna wizja	Kolor: 0.1Lux @(F1.2,AGC ON); 0 Lux z IR, B/W 0.01 Lux @ (F1.2,AGC ON),0 Lux z IR
Obiektyw	3.6mm @ F1.8
Kąt widzenia	80°
Ethernet	RJ45 10/100 Mbps

Częstotliwość WiFi	2.4 GHz
Moc transmisji Wi-Fi	100mW
Standard Wi-Fi	IEEE802.11b/g/n
Protokoły sieciowe	TCP/IP,HTTP,TCP,UDP,SMTP,DHCP DNS,P2P
Diody podczerwieni	8 x diody IR + 8 x białe diody LED
Odległość IR	Do 20 m
Detekcja ruchu	Tak
Gniazdo karty	MicroSD, maks. 128 GB
Połączenie P2P	Tak
ONVIF	Tak
Mobilna aplikacja	CamHi Pro (Adroid/iOS)
Napięcie	12V / 2A
Wymiary	90 x 130 x 135 mm
Stopień ochrony	IP66
Mieszkania	ABS
Temperatura pracy	-26°C ~ +80°C

Zdalne sterowanie z aplikacji mobilnej

Ostrzeżenie: ze względu na aktualizacje aplikacji CamHiPro mogą występować różnice między ilustracjami a informacjami przedstawionymi w niniejszej instrukcji.

1. Zainstaluj aplikację CamHiPro, przechodząc do Google Play lub App Store lub skanując poniższy kod QR:



Android



iOS

2. Załóż konto w aplikacji i zaloguj się.
3. Zainstaluj kartę micro SD (maks. 128 Gb) w aparacie. Karta nie jest dołączona.



4. Podłącz kamerę do źródła zasilania 230 V za pomocą zasilacza 12 V/2 A znajdującego się w zestawie.

Uwaga: Zalecamy skonfigurowanie i przetestowanie kamery przed zamontowaniem jej w docelowym miejscu.

Szybki montaż. Dodanie kamery do aplikacji bez kabla.

Uwaga: kamera nie może być podłączona kablem do routera.

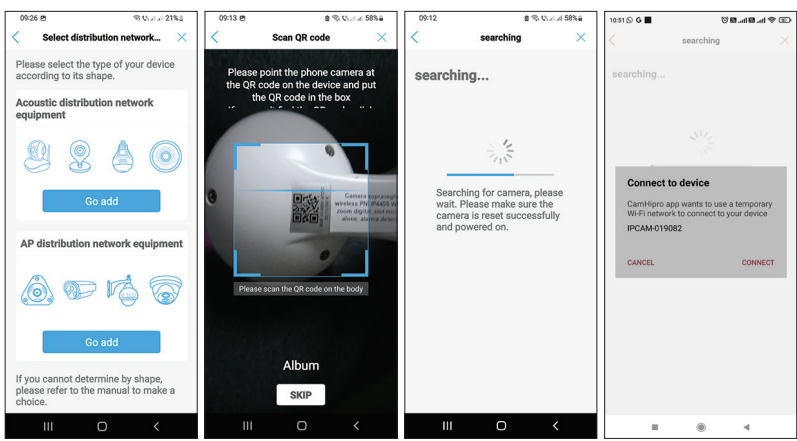
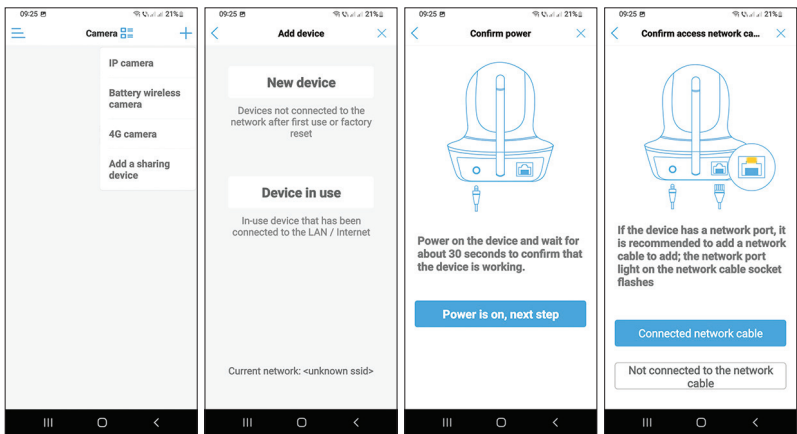
- Podłącz telefon komórkowy do sieci Wi-Fi 2,4 GHz routera. Aktywuj „Lokalizacja” w telefonie.
- W aplikacji CamHi Pro kliknij ikonę „+”.
- Wybierz opcję „IP camera”.
- W poniższym interfejsie wybierz opcję „New device”.
- Kliknij „Power is on, next step”.
- W poniższym interfejsie wybierz opcję „Not connected to the network cable”.
- Wybierz opcję „AP distribution network equipment - Go add”.
- Zeskanuj kod QR w aparacie.
- Poczekaj, aż aplikacja zidentyfikuje kamerę
- Poczekaj, aż aplikacja zidentyfikuje kamerę. Połącz się z punktem dostępowym kamery.
- Wybierz sieć Wi-Fi, z którą chcesz się połączyć, i dodaj hasło sieciowe. Aby zakończyć, naciśnij „Configure wireless and add”.

Uwaga: Jeśli procedura się nie powiedzie, zresetuj kamerę, naciskając przycisk reset na przewodzie lub przycisk reset na płycie głównej i powtórz powyższe kroki.

Po pomyślnym dodaniu kamery kliknij kamerę, aby wyświetlić podgląd obrazów. Uwaga: stan kamery musi być ustawiony na

Online. Ze względów bezpieczeństwa zostaniesz poproszony o zmianę hasła do aparatu.

Interfejs podglądu kamery ma kilka opcji: rozpoczęcie ręcznego nagrywania, wykonanie przechwytywania obrazu, aktywacja głośnika i mikrofonu kamery do komunikacji dwukierunkowej, sterowanie PTZ, regulacja głośności itp.



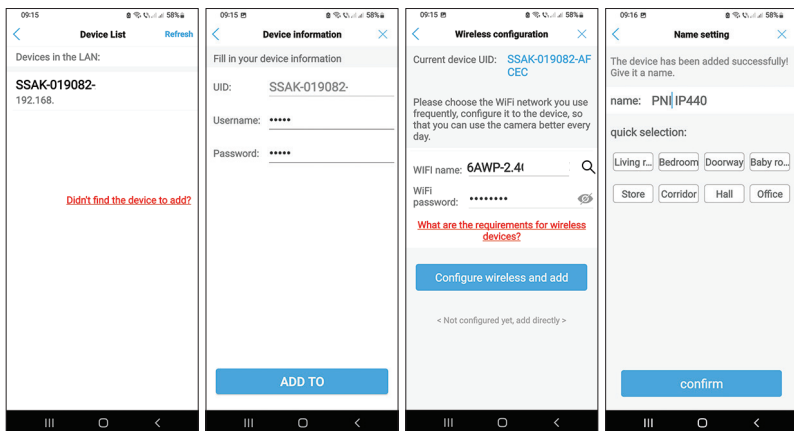
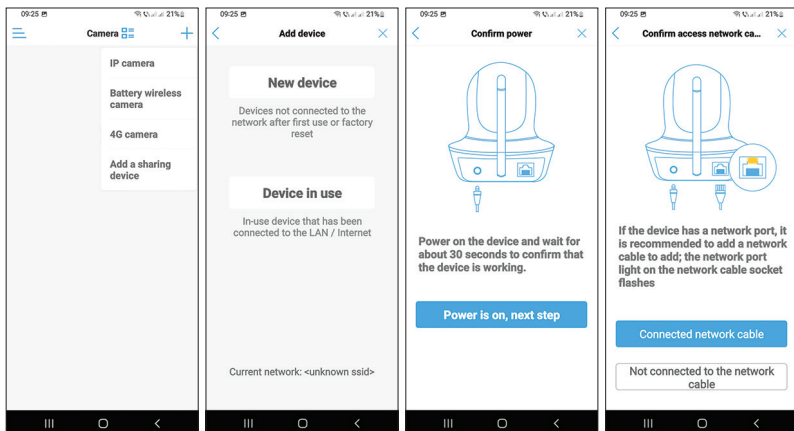


Dodanie kamery do aplikacji poprzez podłączenie jej kablem do routera


Notatki:

- Aby dodać kamerę do aplikacji za pomocą kabla, telefon komórkowy musi być podłączony przez WiFi 2,4GHz do tego samego routera, do którego podłączona jest kamera.
 - Domyślna nazwa użytkownika i hasło aparatu to „admin”.
1. Podłącz kabel sieciowy do złącza RJ45 na kablu kamery i w routerze.
 2. W aplikacji CamHi Pro kliknij ikonę „+”.
 3. Wybierz opcję „Power is on, next step”.
 4. W poniższym interfejsie wybierz opcję „New device”.
 5. Kliknij „Connected network cable”.
 6. Wybierz opcję „Podłączony kabel sieciowy”.
 7. Na wyświetlonej liście kamer kliknij kamerę, którą chcesz dodać.
 8. W poniższym interfejsie naciśnij „Add to”s.


9. Wybierz sieć WiFi, do której chcesz podłączyć kamerę i wprowadź hasło sieciowe. Naciśnij „Configure wireless and add”.
10. Nadaj kamerze nazwę i naciśnij „Confirm”.



Podłączanie kamery do sieci WiFi


1. Naciśnij ikonę  obok kamery, którą chcesz skonfigurować. Uwaga: Status aparatu musi być ustawiony na Online.
2. Wybierz „Wireless Setting”.
3. Wybierz sieć WiFi 2,4 GHz, do której chcesz podłączyć kamerę i wprowadź hasło sieciowe. Naciśnij „Apply”. Zostanie wyświetlony komunikat „Wireless setup is successful”.

Zapis konfiguracji na karcie micro SD


1. Zainstaluj w aparacie kartę micro SD o maksymalnej pojemności 128 GB.
2. Otwórz aplikację, naciśnij ikonę  obok kamery, którą chcesz skonfigurować. Uwaga: Status aparatu musi być ustawiony na Online.
3. Wybierz „SD card plan recording”.
4. Aktywuj opcję „Whether to enable record”.
5. Aktywuj codzienne nagrywanie od poniedziałku do niedzieli lub ręcznie ustaw dni nagrywania i przedział czasowy.
6. Wróć do menu głównego i wybierz opcję „SD Card setting”, aby sprawdzić dostępne miejsce na karcie.

Włącz nagrywanie tylko po wykryciu ruchu

Uwaga: Gdy karta micro SD zainstalowana w kamerze ma zmniejszoną pojemność, zalecamy włączenie funkcji nagrywania tylko po wykryciu ruchu.

1. Otwórz aplikację, naciśnij ikonę  obok kamery, którą chcesz skonfigurować. Uwaga: Status aparatu musi być ustawiony na

- Online. Wybierać “SD card plan recording”.
2. Aktywuj opcję „Whether to enable record”.
 3. W obszarze „Recording time period” przejdź do „Advanced setting” i wyłącz wszystkie wstępnie ustawione opcje.
 4. Wróć do menu głównego i wejdź w „Alarm management and notification”, aktywuj opcję „Motion detection alarm” oraz opcję „Alarm recording to SD card”.

Aby obejrzeć nagrania na karcie micro SD zainstalowanej w kamerze należy nacisnąć ikonę  od dołu głównego interfejsu aplikacji. Wybierz aparat i plik, który chcesz odtworzyć lub pobrać.

Ustawienie trybu oświetlenia LED

W interfejsie podglądu kamery menu „Night vision” oferuje 3 opcje:

1. **Infrared mode:** w warunkach słabego oświetlenia świeci się 8 diod IR kamery.
2. **Full color mode:** w warunkach słabego oświetlenia zapala się 8 diod IR oraz 8 białych diod LED.
3. **Intelligent mode:** w warunkach słabego oświetlenia 8 diod IR świeci, a 8 diod LED świeci białym światłem tylko po wykryciu ruchu.

Caracteristici de baza

- Conectare WiFi, LAN si mod AP.
- Inregistrare pe card micro SD, max. 128Gb (cardul nu este inclus).
- Comunicarea audio bidirectionala, microfon si difuzor incorporate.
- Montaj la exterior, clasa de protectie IP66, carcasa din ABS.
- 8 LED-uri IR si 8 LED-uri albe pentru vizibilitate pe o distanta de pana la 20 m.
- Conexiune P2P pentru monitorizarea de la distanta.
- Control de la distanta prin **aplicatia CamHi Pro** (Android/iOS) si prin **aplicatia HiP2P** (PC Windows)
- Control PTZ din aplicatie.

Specificatii tehnice

Senzor	1/3" GC4653 CMOS
Rezolutie senzor	4MP
Rezolutie inregistrare	flux principal 2560 x 1440, flux secundar 800x448 / 1-16 fps
Rezolutie vizualizare	4MP
Compresie video	H.265
Compresie audio	AMR/G.711A
Iluminare minima	Color: 0.1Lux @(F1.2,AGC ON); 0 Lux cu IR, Alb/Negru 0.01 Lux @(F1.2,AGC ON),0 Lux cu IR
Lentila	3.6mm @ F1.8
Unghi de vizualizare	80°
Ethernet	RJ45 10/100 Mbps

Frecventa WiFi	2.4 GHz
Putere de emisie WiFi	100mW
Standard WiFi	IEEE802.11b/g/n
Protocoale retea	TCP/IP,HTTP,TCP,UDP,SMTP,DHCP DNS,P2P
LED-uri IR	8 x LED-uri IR + 8 x LED-uri albe
Distanta IR	Pana la 20 m
Detectie miscare	Da
Slot card	Micro SD, max. 128Gb
Conexiune P2P	Da
ONVIF	Da
Aplicatie dedicata	CamHi Pro (Adroid/iOS)
Alimentare	12V / 2A
Dimensiuni	90 x 130 x 135 mm
Grad de protectie	IP66
Carcasa	ABS
Temperatura de lucru	-26°C ~ +80°C

Control din aplicatie

Avertisment: datorita update-urilor aplicatiei CamHiPro, ar putea exista diferente fata de imaginile si informatiile prezentate in acest manual.

1. Instalati aplicatia **CamHi Pro**, accesand Google Play sau AppSore sau scanand codul QR de mai jos:

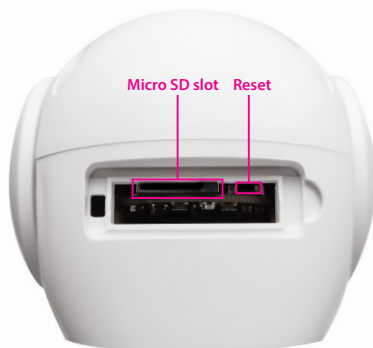


Android



iOS

2. Creati un cont in aplicatie si autentificati-va.
3. Instalati cardul micro SD (max. 128 Gb) in camera. Cardul nu este inclus.



4. Alimentati camera la o sursa de tensiune de 230V folosind adaptorul de alimentare 12V/2A inclus in pachet.

Nota: Recomandam configurarea si testarea camerei inainte de montarea ei in locatia finala.

Configurare rapida. Adaugare camera in aplicatie fara cablu.

Nota: camera nu trebuie conectata prin cablu la router.

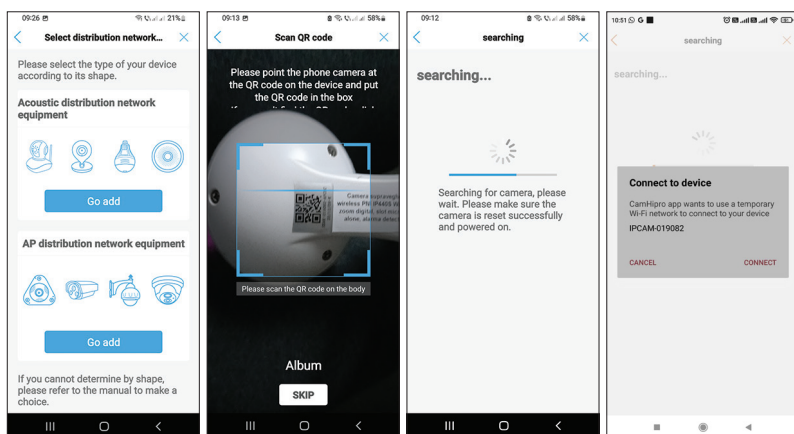
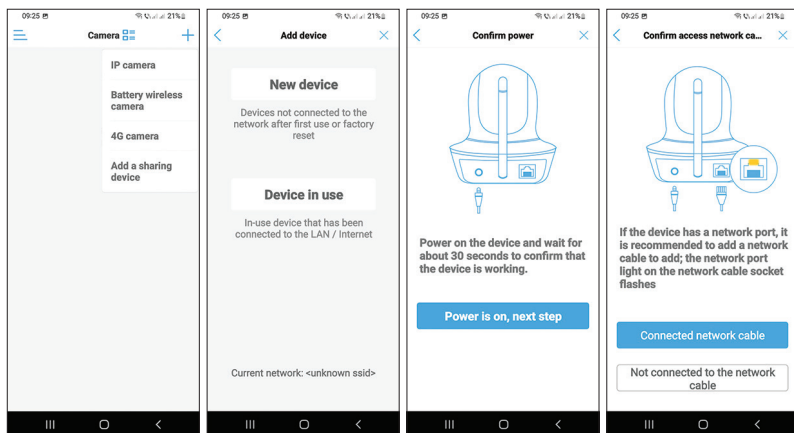
- Conectati telefonul mobil la reseaua WiFi 2.4GHz a routerului. Activati functia "Locatie" pe telefon.
- In aplicatia CamHi Pro faceti click pe pictograma "+".
- Selectati optiunea "IP camera".
- In interfata urmatoare, selectati optiunea "New device".
- Apasati pe "Power is on, next step".
- In interfata urmatoare, selectati optiunea "Not connected to the network cable".
- Selectati optiunea "AP distribution network equipment - Go add".
- Scanati codul QR de pe camera.
- Asteptati ca aplicatia sa identifice camera. Conectati-va la AP-ul camerei.
- Selectati reseaua WiFi la care doriti sa va conectati si adaugati parola retelei. Pentru a finaliza, apasati "Configure wireless and add".

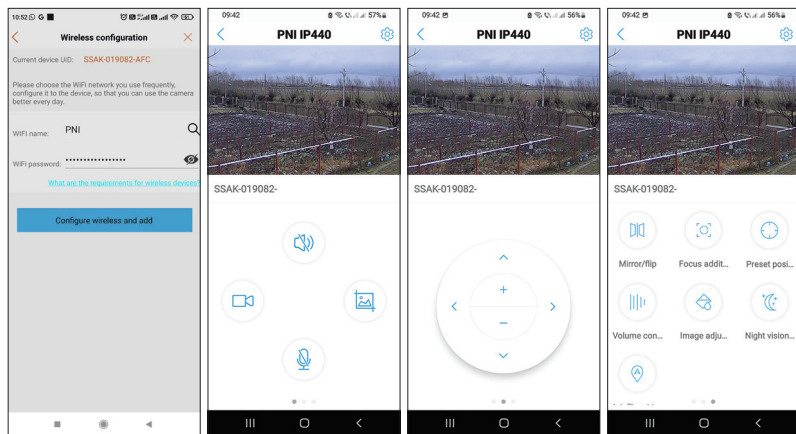
Nota: Daca procedura esueaza, resetati camera apasand butonul reset de pe fir sau butonul reset de pe placa de baza si reluati pasii de mai sus.

Dupa adaugarea cu succes a camerei, apasati pe camera pentru a vizualiza imaginile preluate de aceasta in timp real. *Nota: statusul*

camerei trebuie sa fie Online. Din motive de securitate, vi se va cere sa modificati parola camerei.

Interfata de previzualizare a camerei are mai multe optiuni: activare inregistrare manuala, efectuare captura imagine, activare difuzor si microfon camera pentru comunicarea bidirectionala, control PTZ, control volum etc.





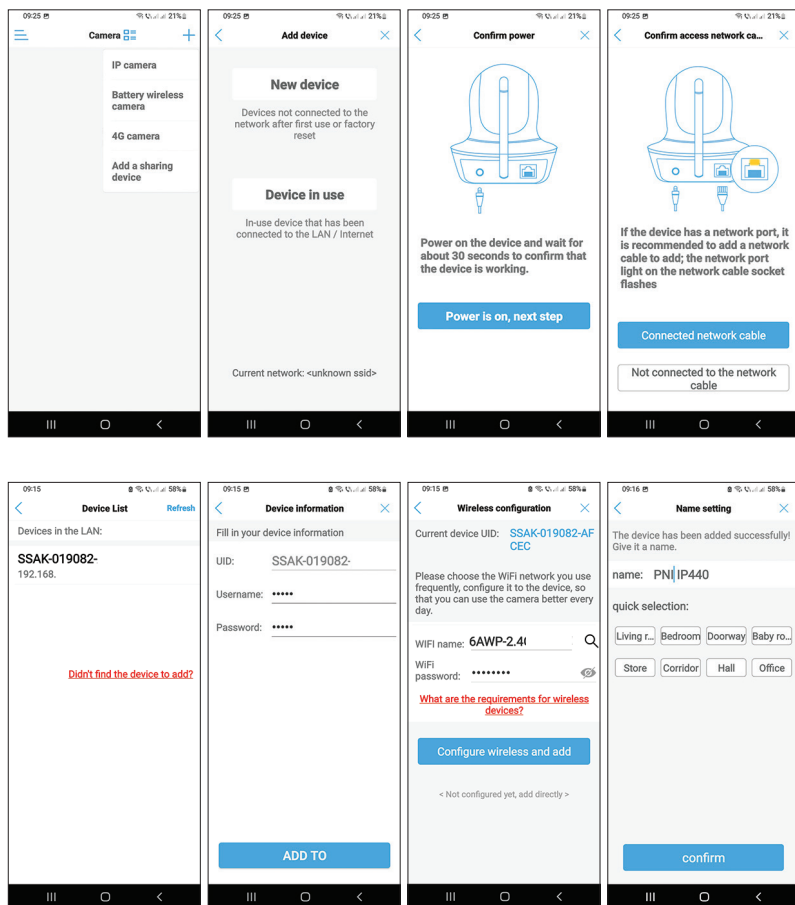
Adaugare camera in aplicatie prin conectarea cu cablu la router

Note:


- Pentru adaugarea camerei in aplicatie prin cablu, telefonul mobil trebuie sa fie conectat prin WiFi 2.4GHz la acelasi router la care este conectata camera.
 - Numele de utilizator si parola implicite ale camerei sunt “admin”.
1. Conectati un cablu de retea in conectorul RJ45 de pe firul camerei si in router.
 2. In aplicatia CamHi Pro faceti click pe pictograma “+”.
 3. Selectati optiunea “IP camera”.
 4. In interfața urmatoare, selectati optiunea “New device”.
 5. Apasati pe “Power is on, next step”.
 6. Selectati optiunea “Connected network cable”.
 7. Din lista de camere afisata, apasati pe camera pe care doriti sa

o adaugati.


8. In interfata urmatoare, apasati “Add to”.
9. Selectati retea WiFi la care doriti sa adaugati camera si introduceti parola retelei. Apasati “Configure wireless and add”.
10. Dati un nume camerei si apasati “Confirm”.



Conectare camera la retea WiFi


1. Faceti click pe pictograma  din dreptul camerei pe care doriti sa o configurati. *Nota: Statusul camerei trebuie sa fie Online.*
2. Selectati “Wireless Setting”.
3. Selectati rețeaua WiFi 2.4 GHz la care doriti sa conectati camera si introduceti parola rețelei. Apasati “Apply”. Va fi afisat mesajul “Wireless setup is successful”.

Configurare inregistrare pe cardul micro SD


1. Instalati in camera un card micro SD de maxim 128Gb.
2. Deschideti aplicatia de mobil, faceti click pe pictograma  din dreptul camerei pe care doriti sa o configurati. *Nota. Statusul camerei trebuie sa fie Online.*
3. Selectati “SD card plan recording”.
4. Activati optiunea “Whether to enable record”.
5. Activati inregistrarea zilnica, de luni pana duminica sau setati manual zilele si intervalul orar de inregistrare.
6. Reveniti la meniul principal si selectati optiunea “SD Card setting” pentru a verifica spatiul disponibil pe card.

Activare inregistrare doar la detectie miscare

Nota: Cand cardul micro SD instalat in camera are o capacitate redusa, recomandam activarea functiei de inregistrare doar la detectie miscare.

1. Deschideti aplicatia de mobil, faceti click pe pictograma  din dreptul camerei pe care doriti sa o configurati. *Nota. Statusul camerei trebuie sa fie Online.*

2. Selectati "SD card plan recording".
3. Activati optiunea "Whether to enable record".
4. In zona "Recording time period", accesati "Advanced setting" si dezactivati toate optiunile presetate.
5. Reveniti la meniul principal si accesati "Alarm management and notification", activati optiunea "Motion detection alarm" si optiunea "Alarm recording to SD card".

Pentru a vizualiza inregistrarile de pe cardul micro SD instalat in camera, apasati pictograma  din partea de jos a interfetei principale a aplicatiei. Selectati camera si fisierul ce se doreste a fi redat sau descarcat.

Setare mod de iluminare a LED-urilor

Din interfata de previzualizare a camerei, meniul "Night vision" ofera 3 optiuni:

1. **Infrared mode:** in conditii de luminozitate scazuta, se aprind cele 8 LED-uri IR ale camerei.
2. **Full color mode:** in conditii de luminozitate scazuta, se aprind cele 8 LED-uri IR, plus cele 8 LED-uri cu lumina alba.
3. **Intelligent mode:** in conditii de luminozitate scazuta, se aprind cele 8 LED-uri IR, plus cele 8 LED-uri cu lumina alba doar cand este detectata miscare.

EN:

EU Simplified Declaration of Conformity

SC ONLINESHOP SRL declares that **PNI IP440 wireless video surveillance camera** complies with the RED 2014/53/UE. The full text of the EU declaration of conformity is available at the following Internet address:

<https://www.mypni.eu/products/8971/download/certifications>

BG:

Опростена декларация за съответствие на ЕС

SC ONLINESHOP SRL декларира, че **Безжична камера за видеонаблюдение PNI IP440** спазва директивата RED 2014/53/UE. Пълният текст на ЕС декларацията за съответствие е достъпен на следния интернет адрес:

<https://www.mypni.eu/products/8971/download/certifications>

DE:

Vereinfachte EU- Konformitätserklärung

SC ONLINESHOP SRL erklärt, dass das **PNI IP440 drahtlose Videüberwachungskamera** der Richtlinie RED 2014/53/UE entspricht. Sie finden den ganzen Text der EU-Konformitätserklärung an der folgenden Internetadresse:

<https://www.mypni.eu/products/8971/download/certifications>

ES:

Declaración UE de conformidad simplificada

SC ONLINESHOP SRL declara que el **Cámara de videovigilancia inalámbrica PNI IP440** cumple con la Directiva RED 2014/53/EU. El texto completo de la declaración de conformidad de la UE está disponible en la siguiente dirección de Internet:

<https://www.mypni.eu/products/8971/download/certifications>

FR

Déclaration de conformité simplifiée de l'UE

SC ONLINESHOP SRL déclare que **Caméra de vidéosurveillance sans fil PNI IP440** est conforme à la directive RED 2014/53/UE. Le texte complet de la déclaration de conformité UE est disponible à l'adresse Internet suivante:

<https://www.mypni.eu/products/8971/download/certifications>

HU:

Egyszerűsített EU Megfelelési Közlemény

SC ONLINESHOP SRL kijelenti azt, hogy a **PNI IP440 vezeték nélküli videó megfigyelő kamera** megfelel az RED 2014/53/UE irányelvnek. Az EU-megfeleléségi nyilatkozat teljes szövege a következő internetes címen érhető el:
<https://www.mypni.eu/products/8971/download/certifications>

IT:

Dichiarazione UE di conformità semplificata

SC ONLINESHOP SRL dichiara che il **Telecamera di videosorveglianza wireless PNI IP440** è conforme alla direttiva RED 2014/53/UE. Il testo completo della dichiarazione di conformità europea è disponibile al seguente indirizzo Internet:
<https://www.mypni.eu/products/8971/download/certifications>

NL:

Vereenvoudigde EU-conformiteitsverklaring

SC ONLINESHOP SRL verklaart dat **PNI IP440 draadloze videobewakingscamera** voldoet aan de richtlijn RED 2014/53/UE. De volledige tekst van de EU-conformiteitsverklaring is beschikbaar op het volgende internetadres:
<https://www.mypni.eu/products/8971/download/certifications>

PL:

Uproszczona deklaracja zgodności UE

SC ONLINESHOP SRL oświadcza, że **Bezprzewodowa kamera monitorująca PNI IP440** jest zgodny z dyrektywą RED 2014/53/UE. Pełny tekst deklaracji zgodności UE dostępny jest pod następującym adresem internetowym:
<https://www.mypni.eu/products/8971/download/certifications>

RO:

Declaratie UE de conformitate simplificata

SC ONLINESHOP SRL declara ca **Camera supraveghere video wireless PNI IP440** este in conformitate cu Directiva RED 2014/53/UE. Textul integral al declaratiei UE de conformitate este disponibil la urmatoarea adresa de internet:
<https://www.mypni.eu/products/8971/download/certifications>